



# DOSSIER

COMO VIA CASTELLINI

**INTERVENTO DI HOUSING COOPERATIVO**



**Piramide Engineering**

via Pastrengo 15 - 22100 Como  
(t) 031300991  
piramide@piramidecomo.it  
www.piramidecomo.it

GENNAIO 2025



## TIPOLOGIE DI ALLOGGI

Il progetto prevede tre tipologie di alloggi:

- Bilocali disponibili al piano primo con balcone
- Trilocali disponibili al piano secondo con loggia
- Quadrilocale disponibile al piano primo con balcone

Tutti gli appartamenti sono dotati di:

- Soggiorno e cucina
- Bagno principale
- Posto auto coperto e/o scoperto
- Cantina

Infine, sarà previsto un locale tecnico.

## EDIFICIO 1

PIANO	APP.	TIPOLOGIA	SLP	BALCONE
Primo	1	Bilocale	55 mq	3,7 mq
Primo	2	Bilocale	55 mq	3,7 mq
Primo	3	Quadrilocale	100 mq	3,7 mq
Primo	4	Bilocale	57 mq	3,7 mq
Primo	5	Bilocale	57 mq	3,7 mq
Primo	6	Bilocale	59 mq	3,7 mq

## EDIFICIO 2

PIANO	APP.	TIPOLOGIA	SLP	LOGGIA
Primo	7	Bilocale	48 mq	12,4 mq
Primo	8	Trilocale	69 mq	9,1 mq
Secondo	9	Trilocale	84 mq	6,2 mq
Secondo	10	Trilocale	97 mq	10,5 mq

## CANTINE

1c	3,7 mq
2c	3,7 mq
3c	3,7 mq
4c	3,7 mq
5c	3,7 mq
6c	3,7 mq
7c	3,7 mq
8c	3,7 mq
9c	3,7 mq
10c	3,7 mq

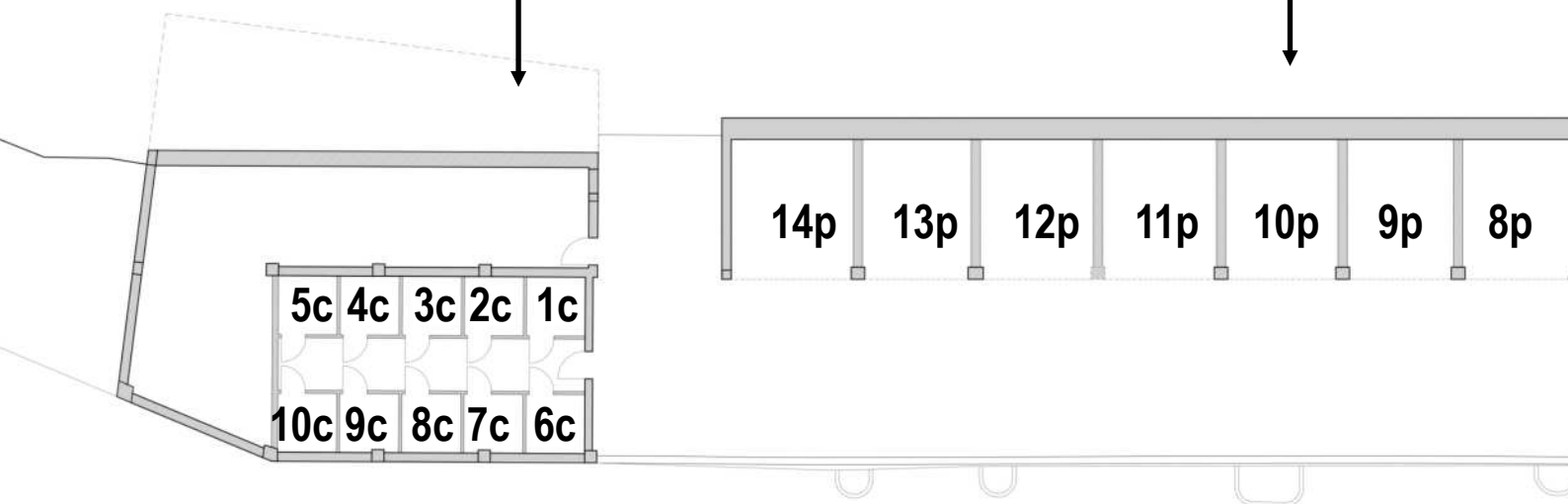
## POSTI AUTO

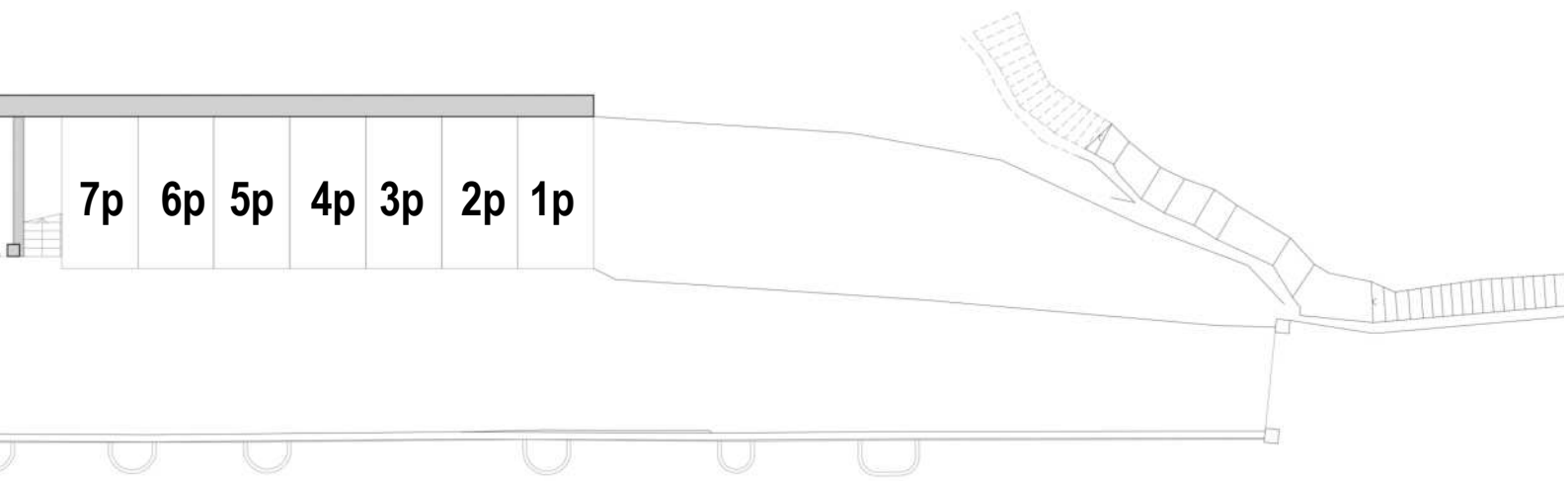
1p	scoperto	8p	coperto
2p	scoperto	9p	coperto
3p	scoperto	10p	coperto
4p	scoperto	11p	coperto
5p	scoperto	12p	coperto
6p	scoperto	13p	coperto
7p	scoperto	14p	coperto

**PIANO TERRA**

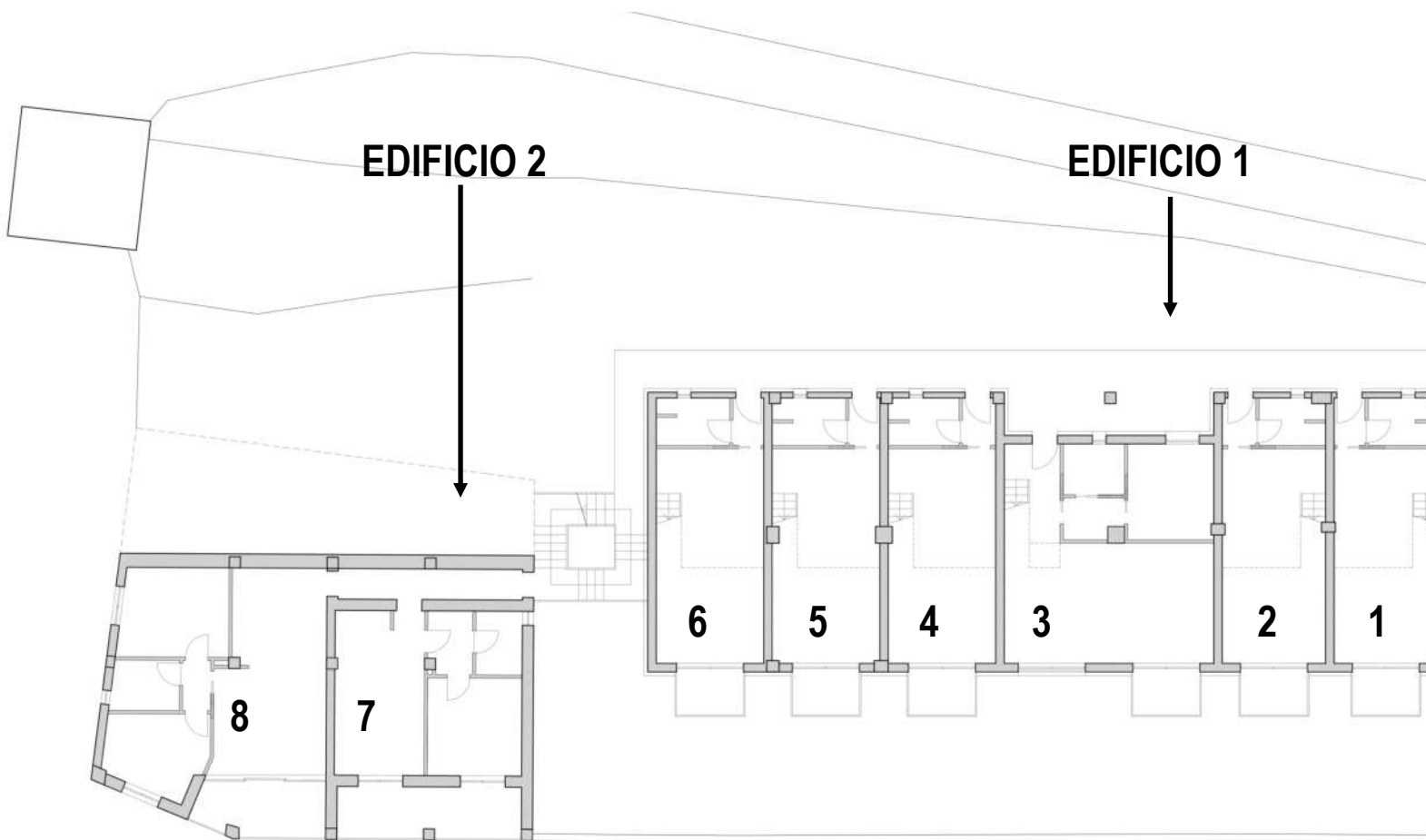
**EDIFICIO 2**

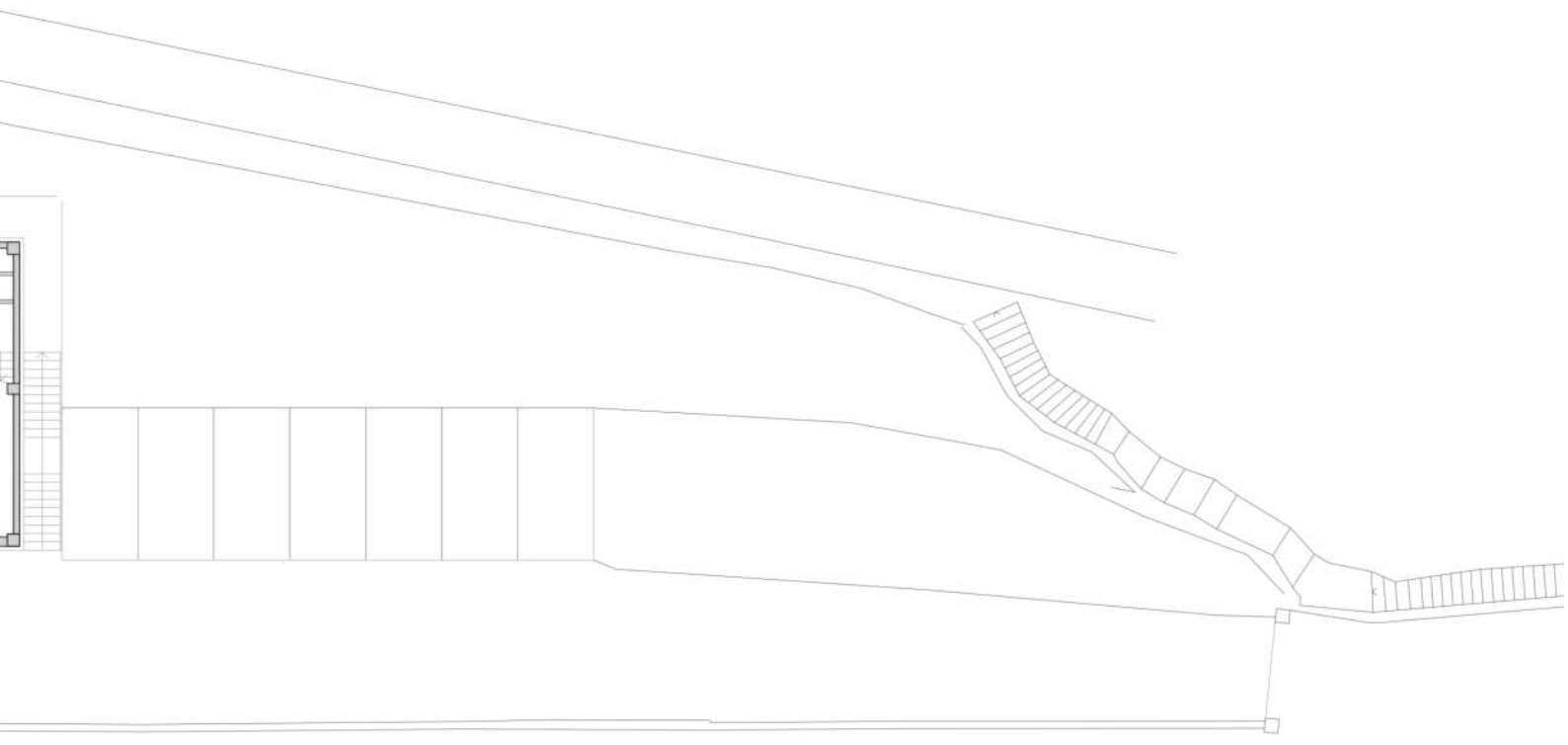
**EDIFICIO 1**



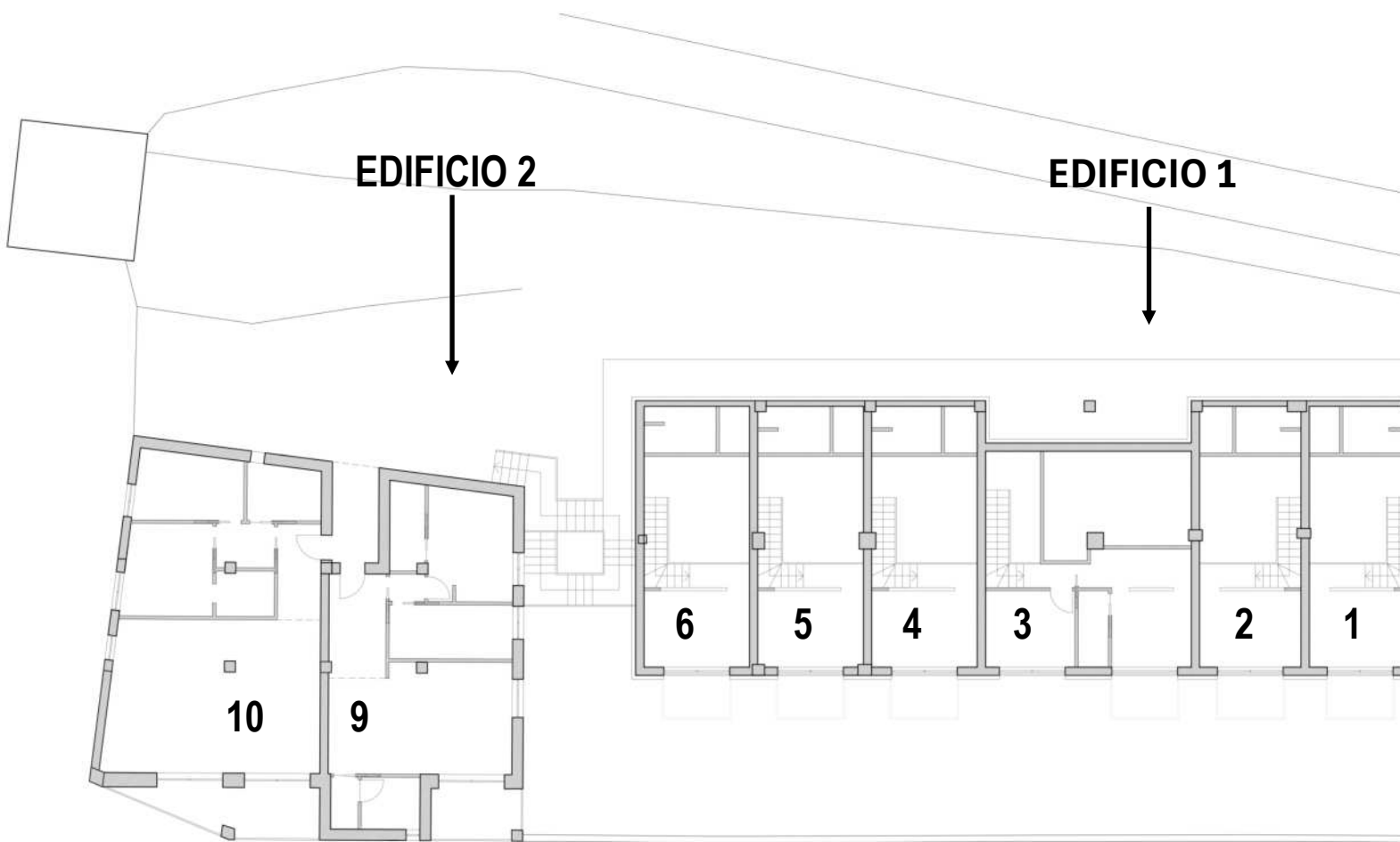


**PIANO PRIMO**

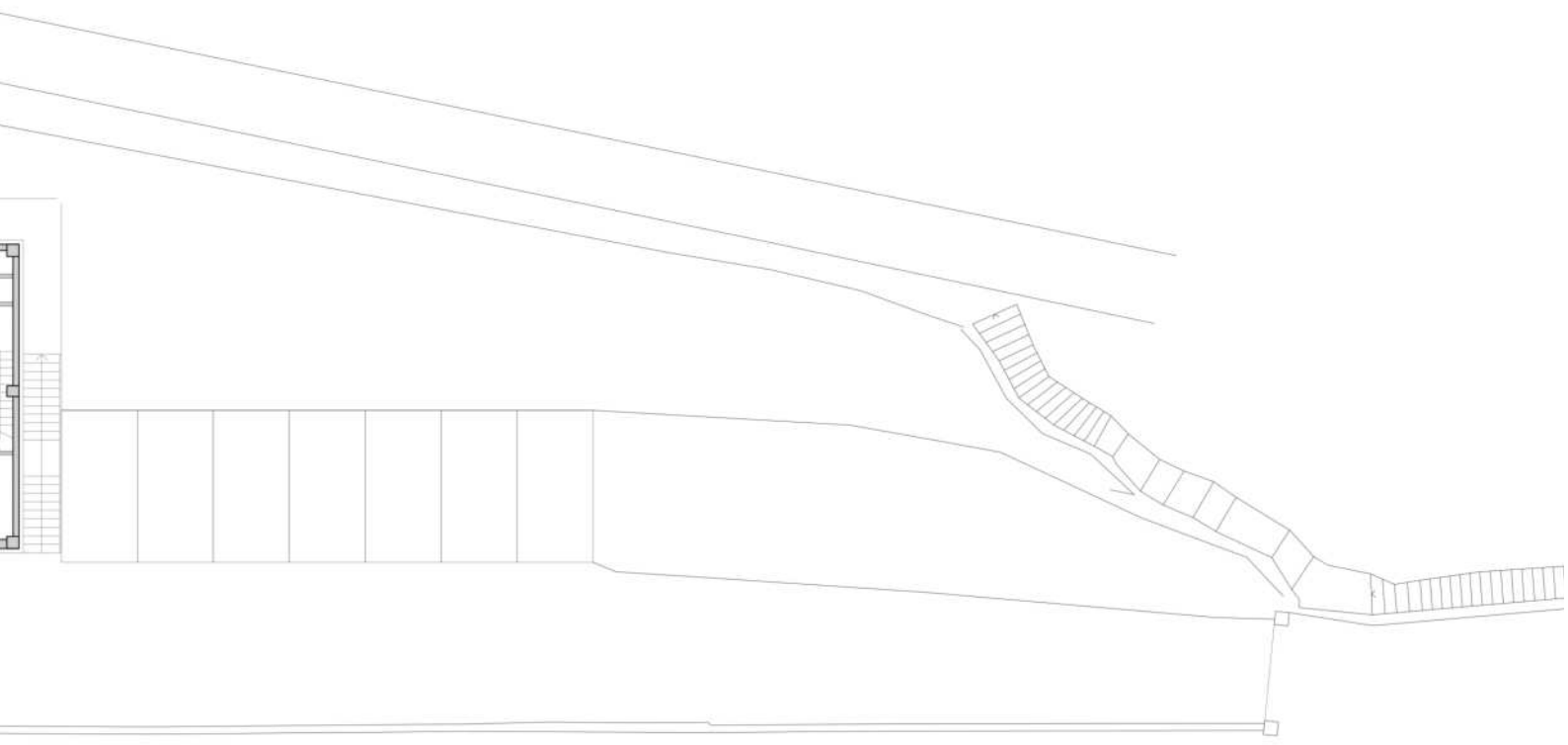




**PIANO SECONDO**









# EDIFICIO 1

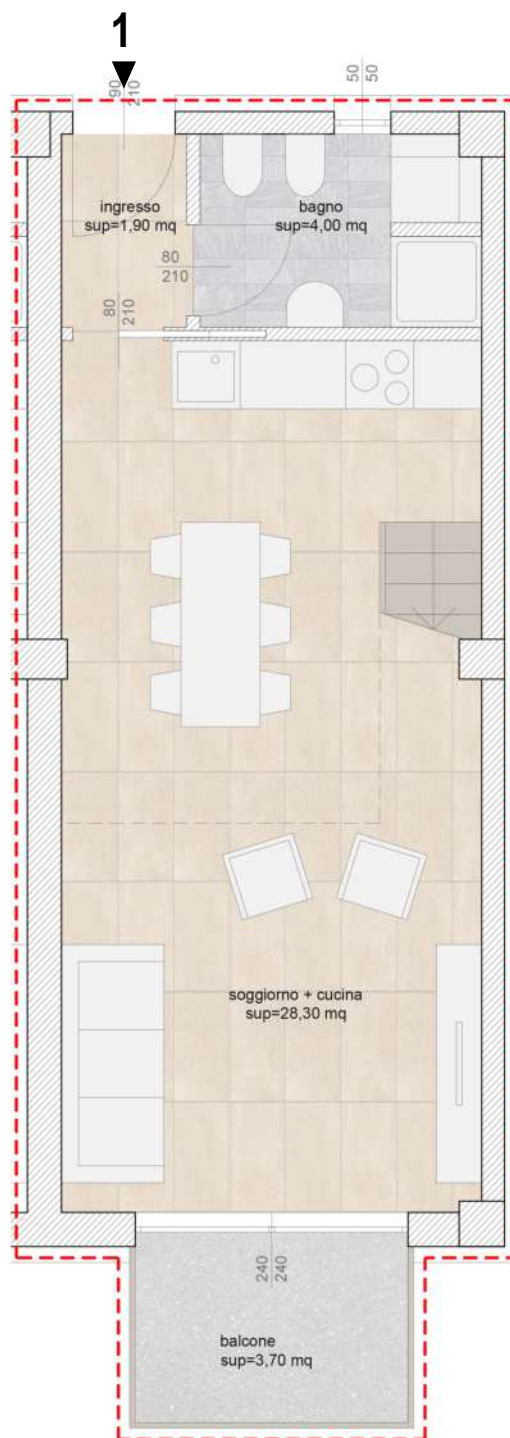
# APPARTAMENTO 1

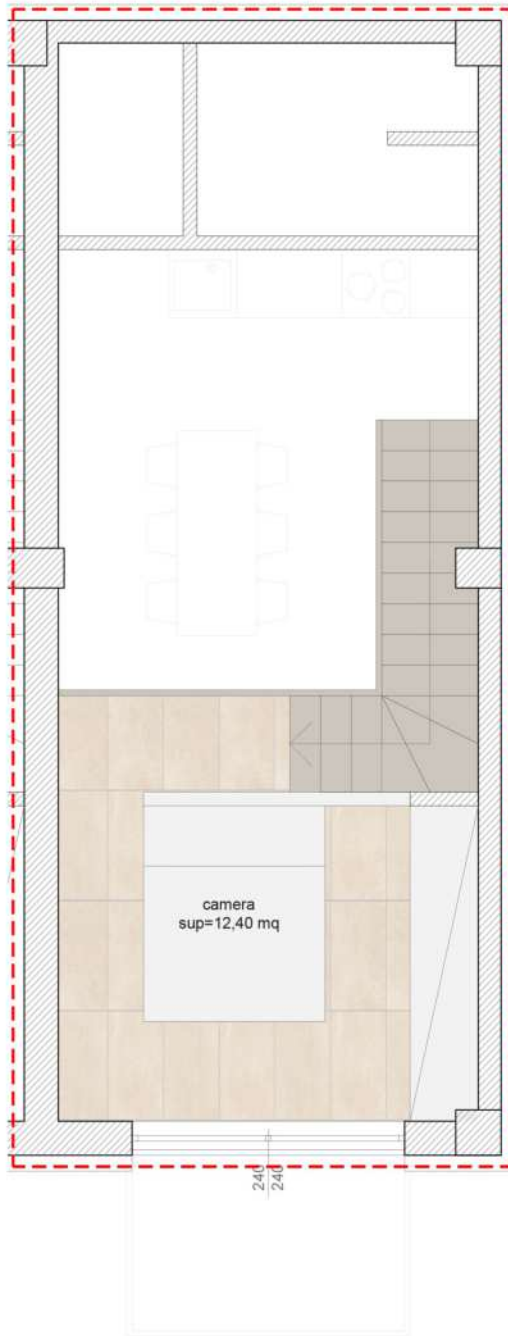
Piano primo + soppalco

Slp = 55,00 mq

Balcone = 3,70 mq

Posto auto n.1





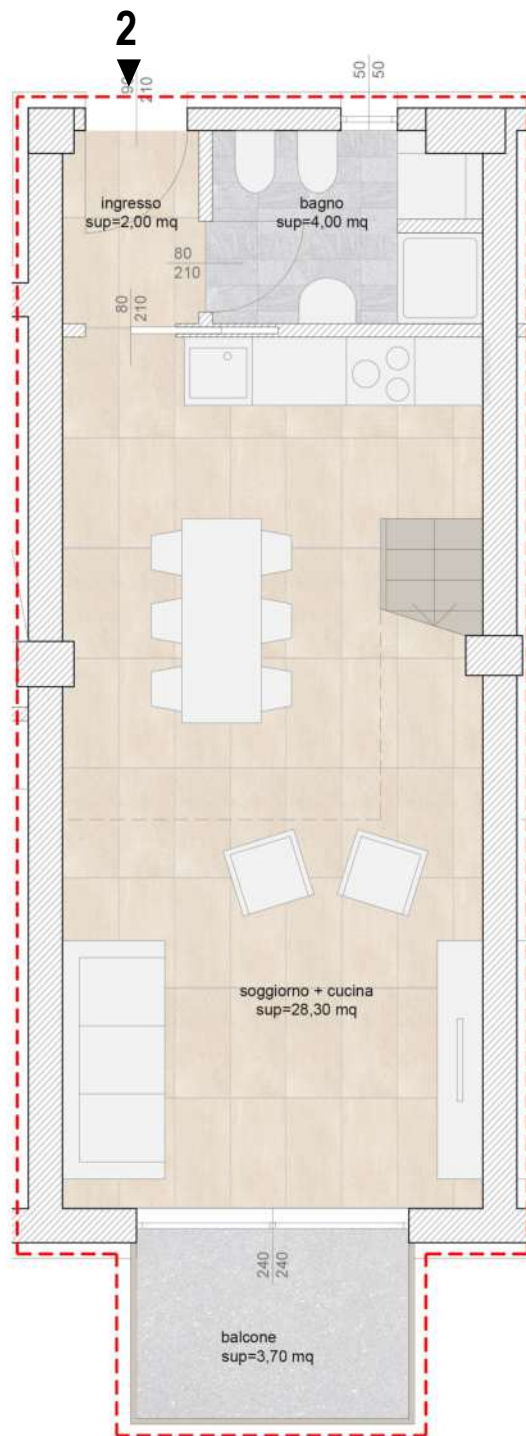
## APPARTAMENTO 2

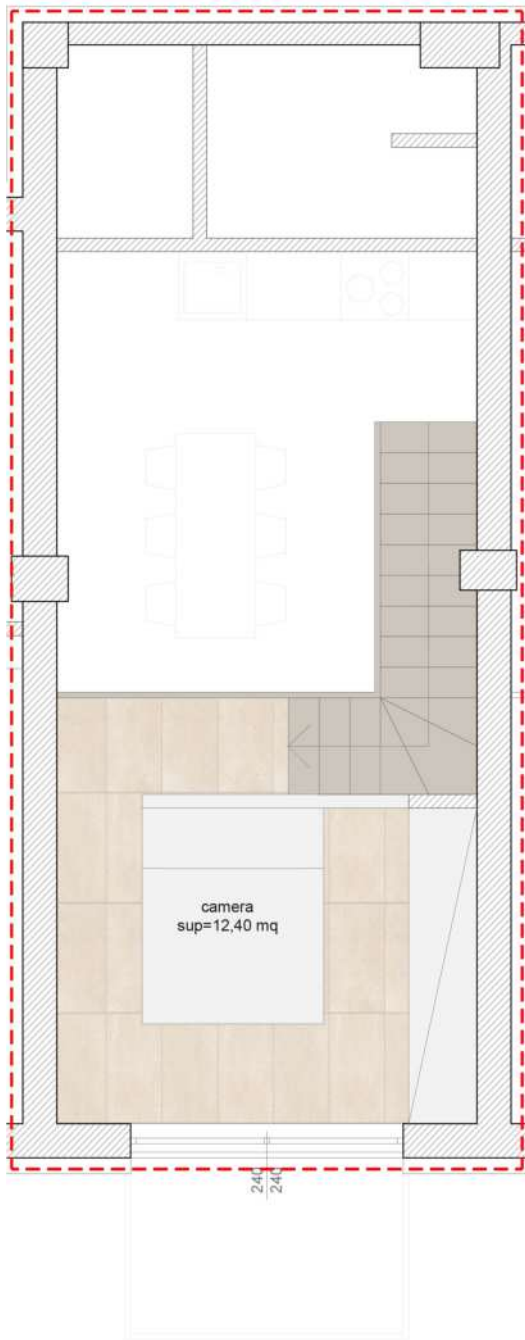
Piano primo + soppalco

Slp = 55,00 mq

Balcone = 3,70 mq

Posto auto n.1





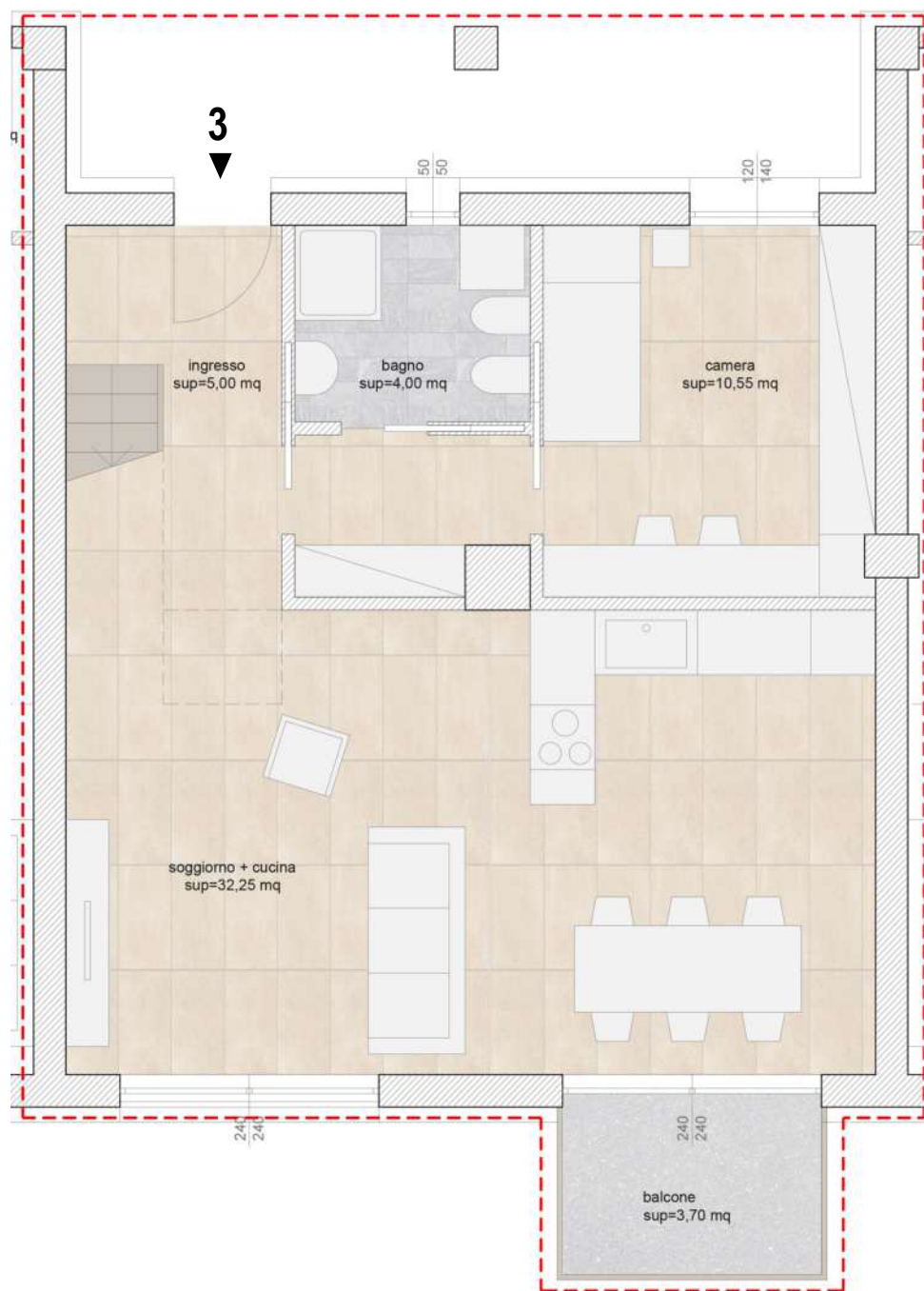
# APPARTAMENTO 3

Piano primo + soppalco

Slp = 100 mq

Balcone = 3,70 mq

Posto auto n.2







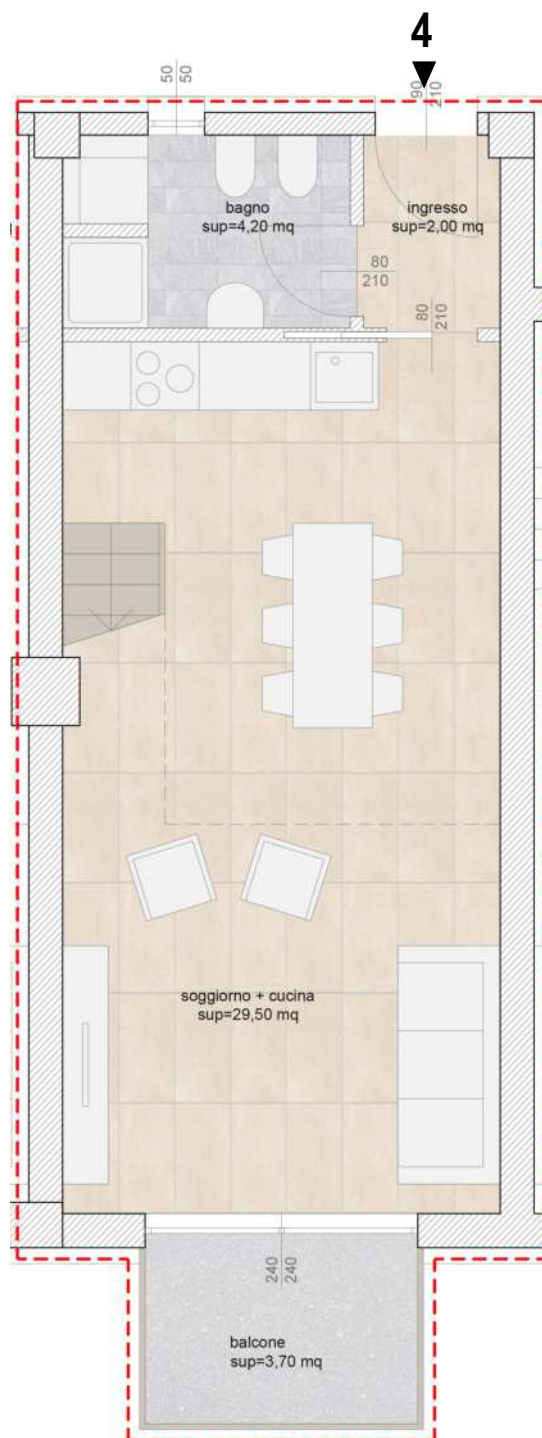
## APPARTAMENTO 4

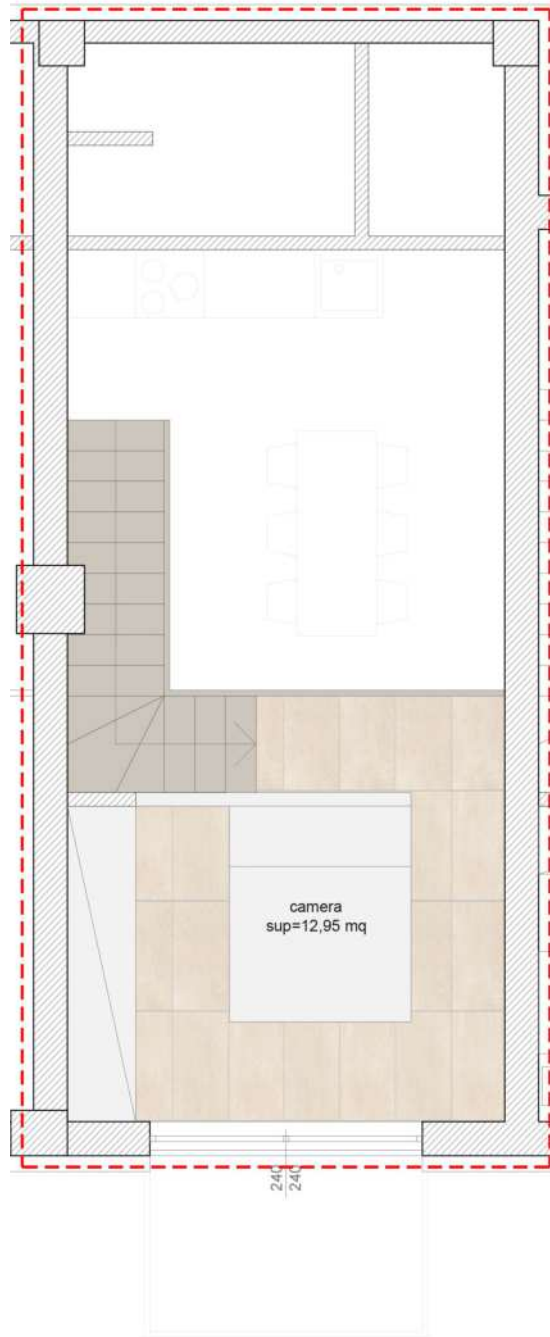
Piano primo + soppalco

Slp = 58 mq

Balcone = 2,90 mq

Posto auto n.1





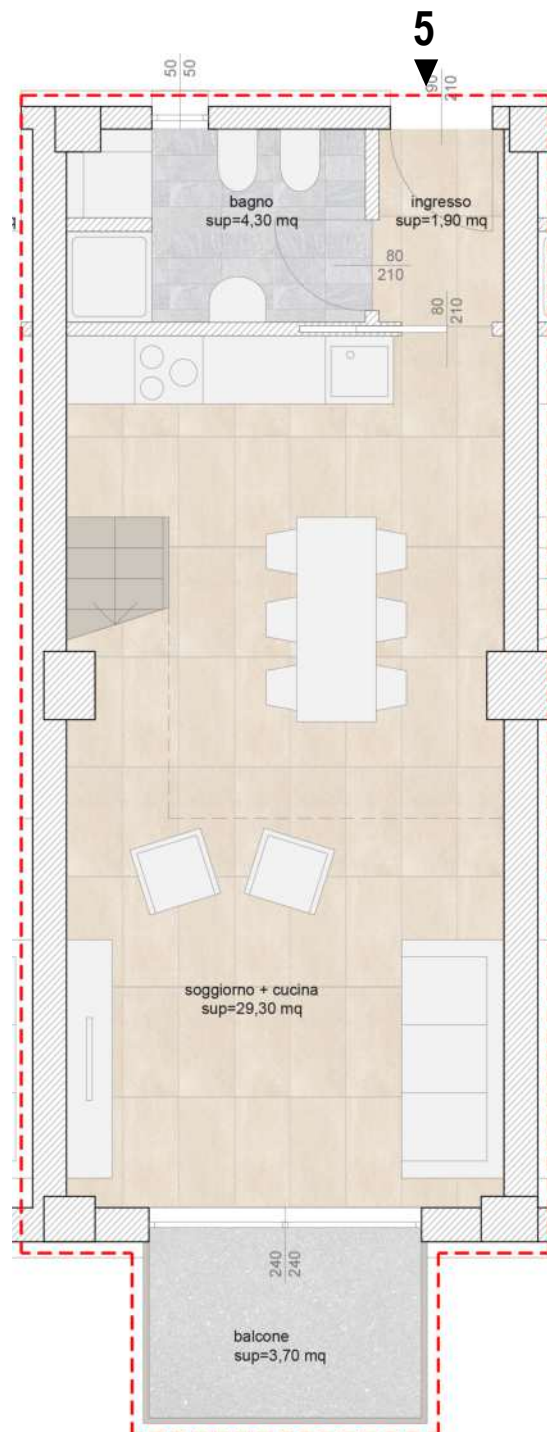
## APPARTAMENTO 5

Piano primo + soppalco

Slp = 57 mq

Balcone = 3,70 mq

Posto auto n.1





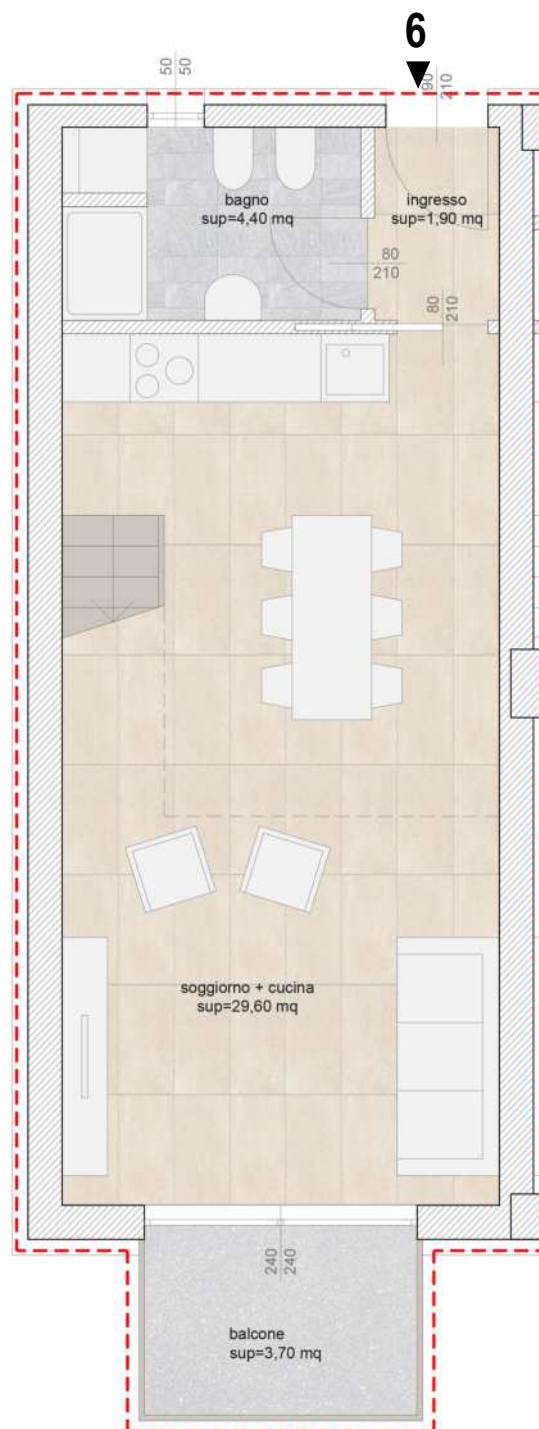
## APPARTAMENTO 6

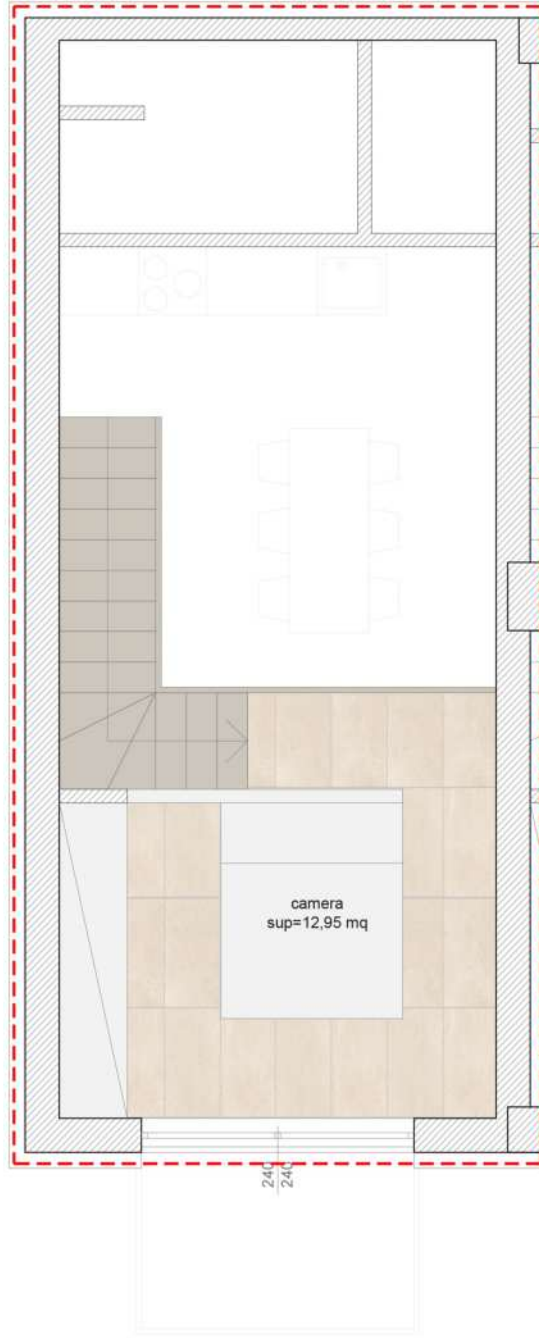
Piano primo + soppalco

Slp = 59,00 mq

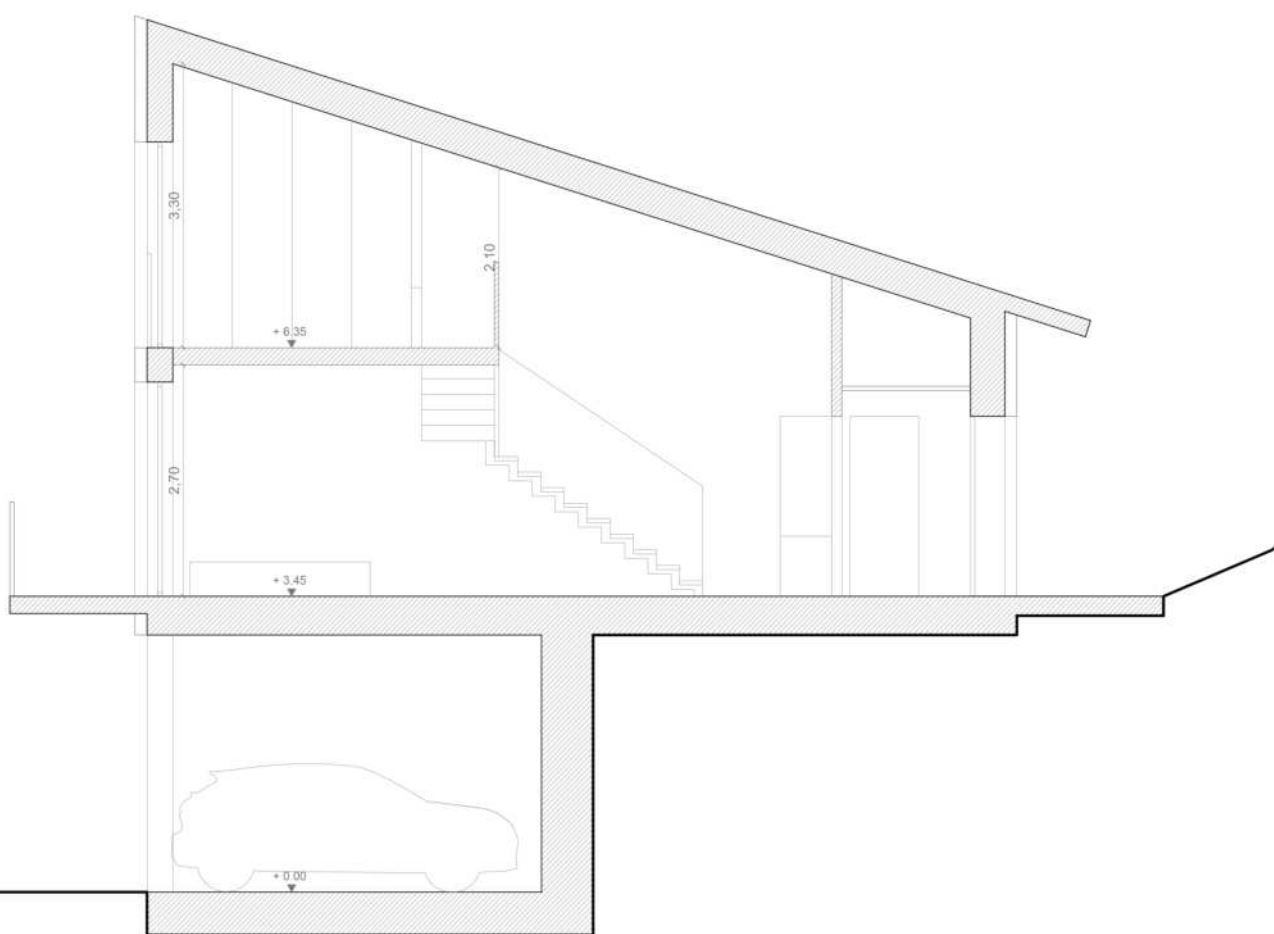
Balcone = 3,70 mq

Posto auto n.1





# SEZIONE

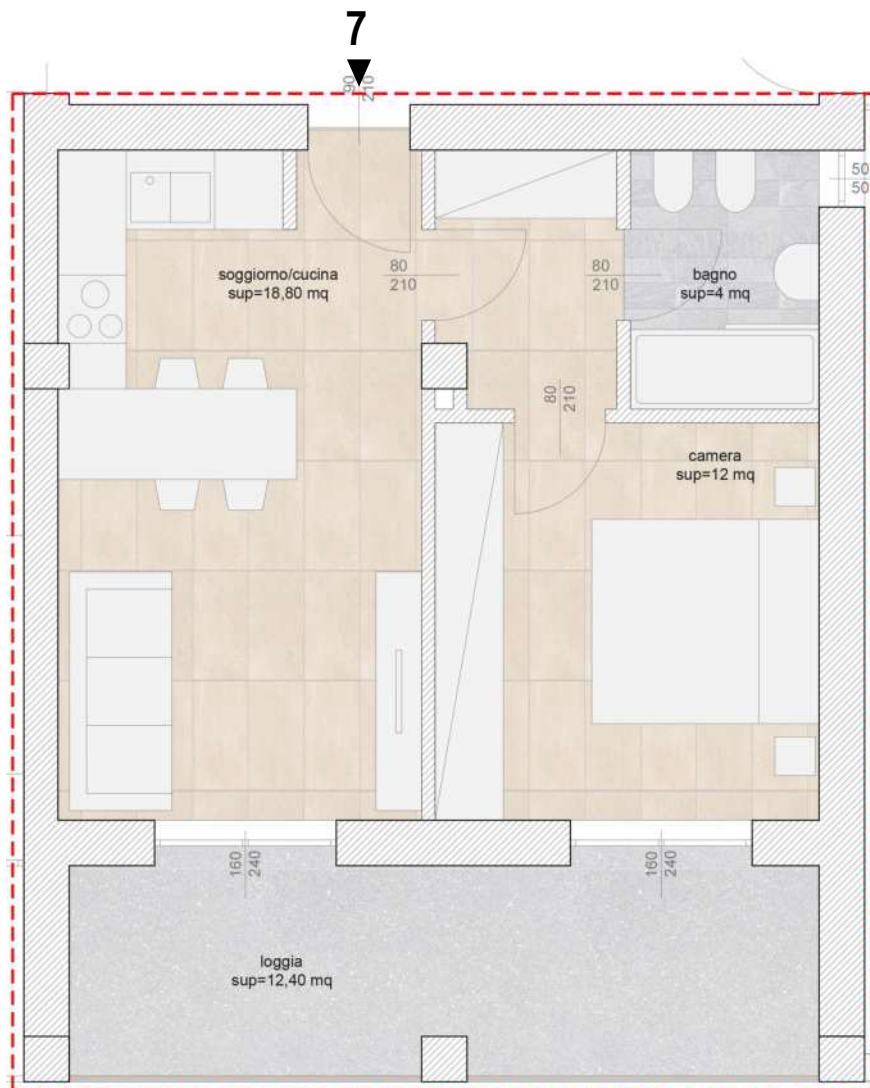




# **EDIFICIO 2**

## APPARTAMENTO 7

Piano primo  
Slp = 48 mq  
Loggia = 12,40 mq  
Posto auto n.1



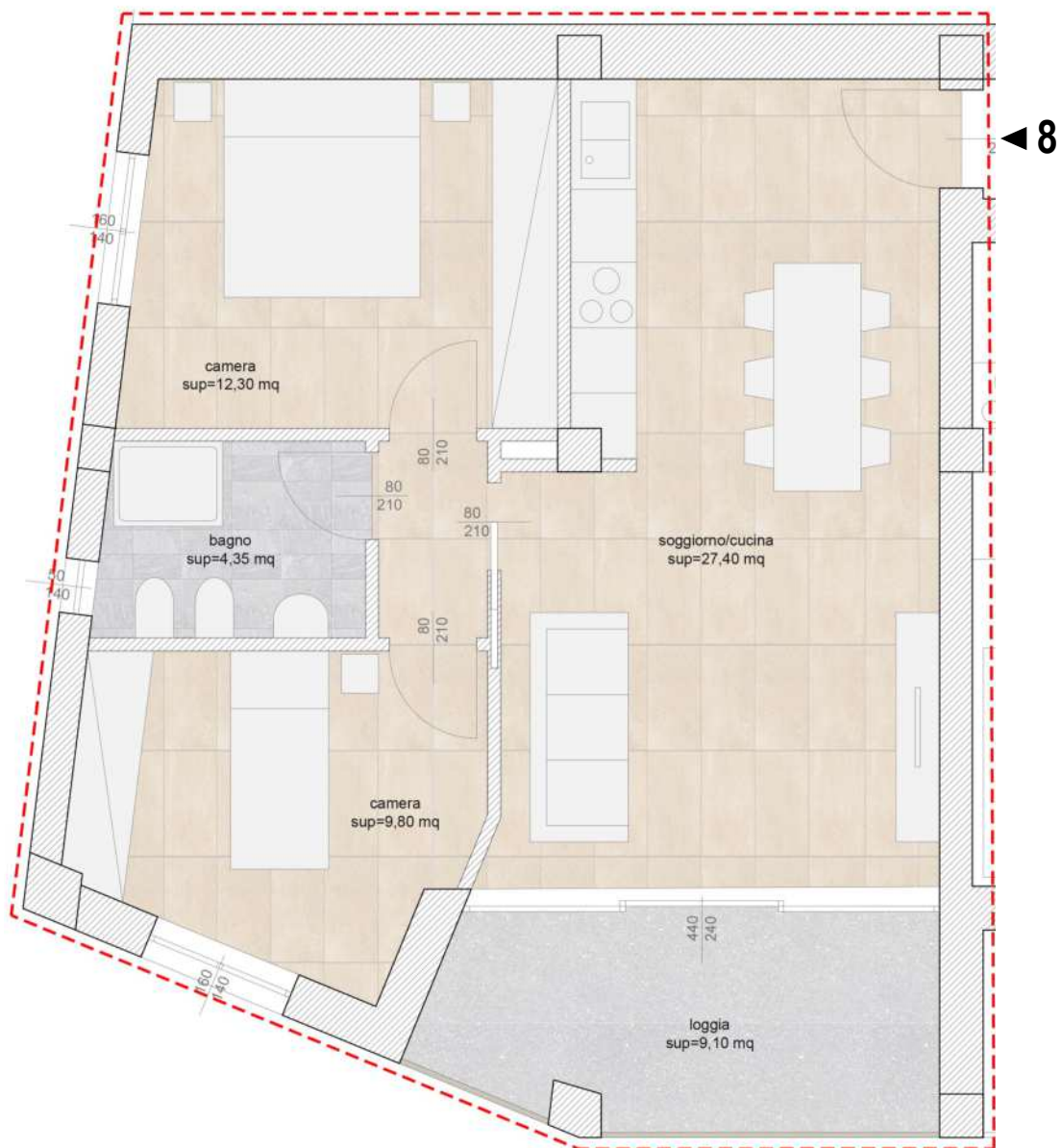
## APPARTAMENTO 8

Piano primo

Slp = 69 mq

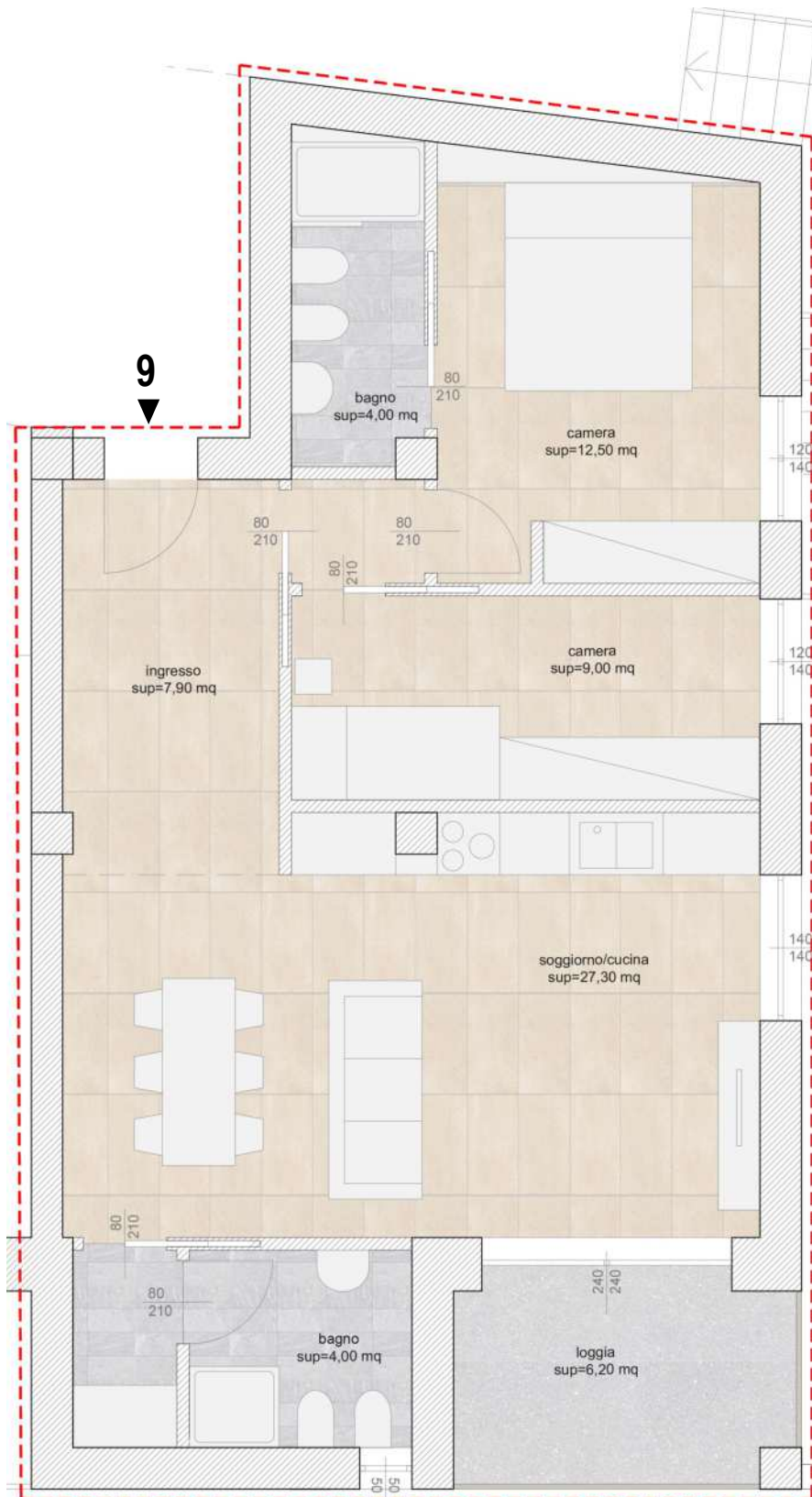
Loggia = 9,10mq

Posto auto n.1



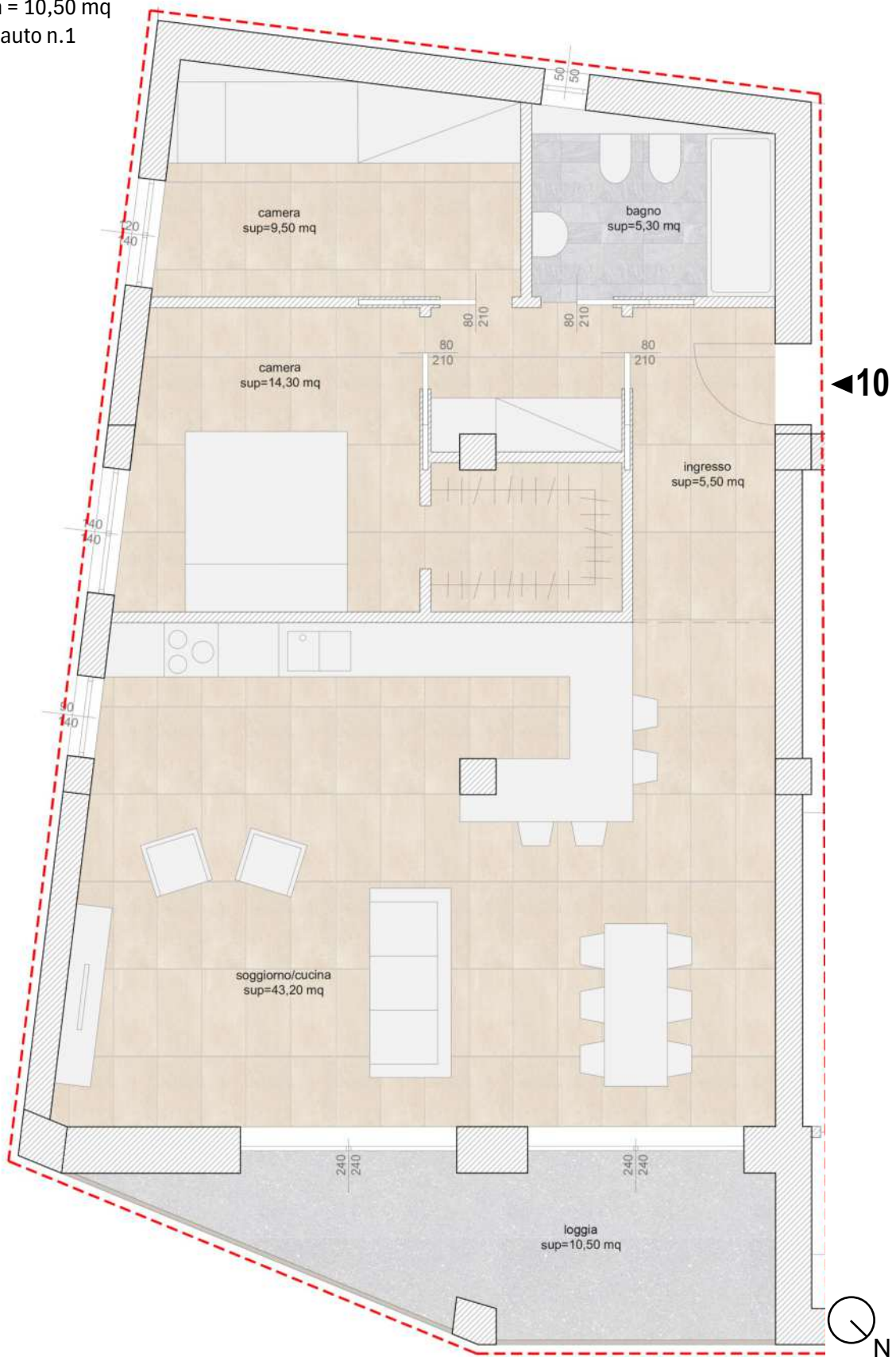
# APPARTAMENTO 9

Piano secondo  
Slp = 84 mq  
Loggia = 6,20 mq  
Posto auto n.1



# APPARTAMENTO 10

Piano secondo  
Slp = 97 mq  
Loggia = 10,50 mq  
Posto auto n.1



# **BOZZA** CAPITOLATO TECNICO



## ELENCO MATERIALI UTILIZZATI

**Strutture:** travi e pilastri in calcestruzzo armato.

**Murature:** sistema di isolamento esterno con finitura in intonaco.

**Coperture:** impermeabilizzazione garantita attraverso la posa di una guaina elastomerica.

Parti pavimentate di logge e balconi privati realizzate in gres porcellanato.

**Serramenti:** profili in alluminio ancorati alla muratura per mezzo di un monoblocco coibentato.

Montaggio di oscuranti frangisole orientabili.

**Pavimentazioni esterne:** autobloccanti drenanti e delimitate da cordoli in cemento.

**Soglie:** realizzate con elementi in cemento prefabbricato.

**Parapetti:** realizzati attraverso elementi metallici semplici in lamiera micro-forata.

**Impianto meccanico:** centralizzato. Riscaldamento e produzione di acqua calda sanitaria, attuati con l'obiettivo di eliminare qualsiasi emissione locale di sostanze inquinanti, sono garantiti attraverso il sistema pompe di calore - pannelli radianti a bassa temperatura - pannelli fotovoltaici.

L'impianto, così come progettato, non contempla il raffrescamento estivo.

**Tavolati interni:** realizzati in cartongesso.

**Porte:** blindate in alluminio per l'ingresso agli appartamenti e in legno, a battente o scorrevoli tipo Scigno, laccato bianco per gli interni.

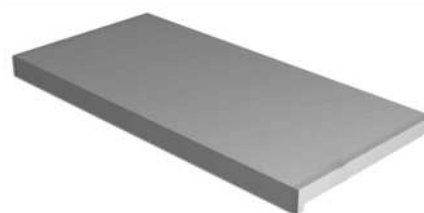
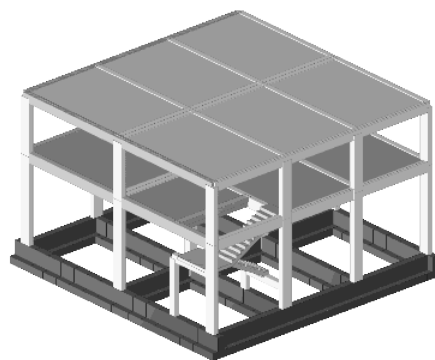
**Pavimentazioni interne:** realizzate in piastrelle.

**Sanitari:** sospesi

**Impianto elettrico:** garantisce il livello 2 della dotazione e una potenza di massimo 6 kW.

Predisposizione per collegamenti telefonici e dati.

Le cucine dovranno essere dotate di fuochi ad induzione per la cottura dei cibi (non comprese nell'appalto).



## INFORMAZIONI COMMERCIALI

### Consorzio Abitare

via Anzi 8 - 22100 Como  
(t) 031306839  
abitare.como@confcooperative.it  
www.consorzioabitarecomo.it



---

## INFORMAZIONI TECNICHE

### PROGETTAZIONE

### Piramide Engineering srl

via Pastrengo 15 - 22100 Como  
(t) 031300991  
piramide@piramidecomo.it  
www.piramidecomo.it

