



# DOSSIER

## COMO VIA CUMANO

### INTERVENTO DI HOUSING COOPERATIVO



**Piramide Engineering**

via Pastrengo 15 - 22100 Como  
(t) 031300991  
piramide@piramidecomo.it  
www.piramidecomo.it

DICEMBRE 2024





Planimetria

## TIPOLOGIE DI ALLOGGI

Il progetto prevede due tipologie di alloggi:

- Trilocali disponibili a tutti i piani caratterizzati dalla presenza di giardino (PT), balcone (P1) o terrazzo (P2).
- Quadrilocali al piano primo con balcone.

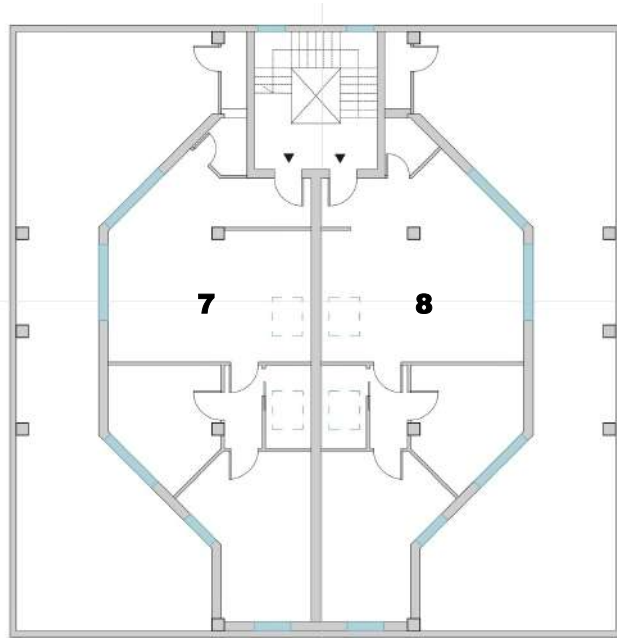
Tutti gli appartamenti sono dotati di:

- Soggiorno e cucina
- Bagno principale
- Bagno secondario o lavanderia
- Due posti auto e/o box

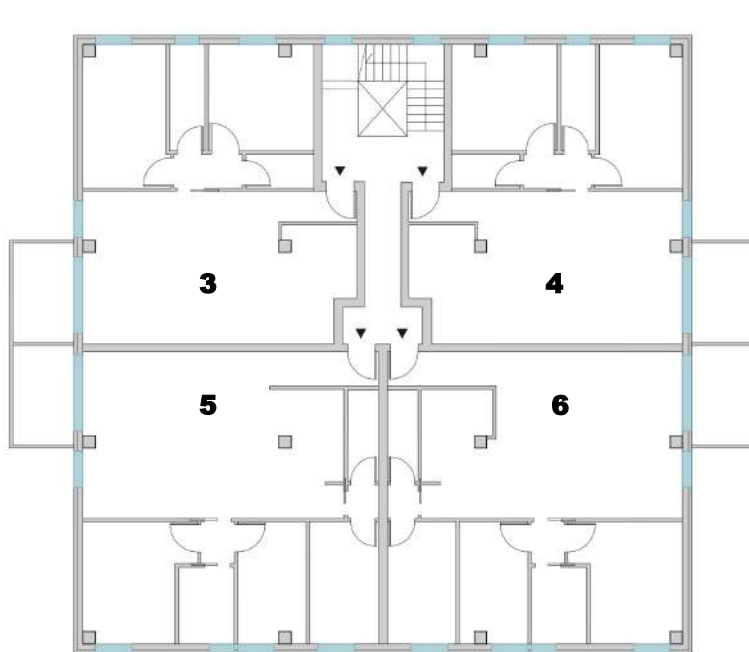
Infine, saranno previsti un locale condominiale e un manufatto per il deposito dei rifiuti.

PIANO	APP.	TIPOLOGIA	SLP	GIARDINO	BALCONE	TERRAZZO	CANTINE	BOX	POSTI AUTO
Terra	1	Trilocale	87 mq	205 mq	-	-	-	-	2 (interni)
Terra	2	Trilocale	87 mq	160 mq	-	-	-	-	2 (interni)
Primo	3	Trilocale	90 mq	-	7 mq	-	5,5 mq	1	1
Primo	4	Trilocale	90 mq	-	7 mq	-	5,5 mq	1	1
Primo	5	Quadrilocale	101 mq	-	7 mq	-	5,5 mq	1	1
Primo	6	Quadrilocale	101 mq	-	7 mq	-	5,5 mq	1	1
Secondo	7	Trilocale	94 mq	-	-	94 mq	5,5 mq	2	-
Secondo	8	Trilocale	94 mq	-	-	94 mq	5,5 mq	2	-

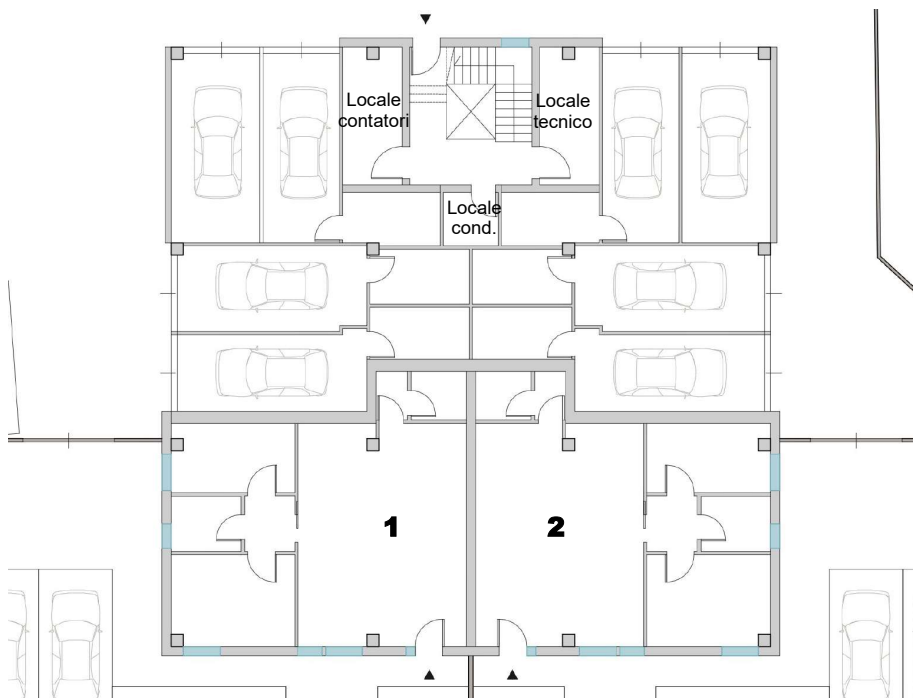
**P2**



**P1**



**PT**



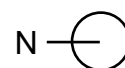
# APPARTAMENTO 1

Piano terra  
Slp = 87 mq  
Giardino = 205 mq  
Posto auto n.2



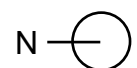
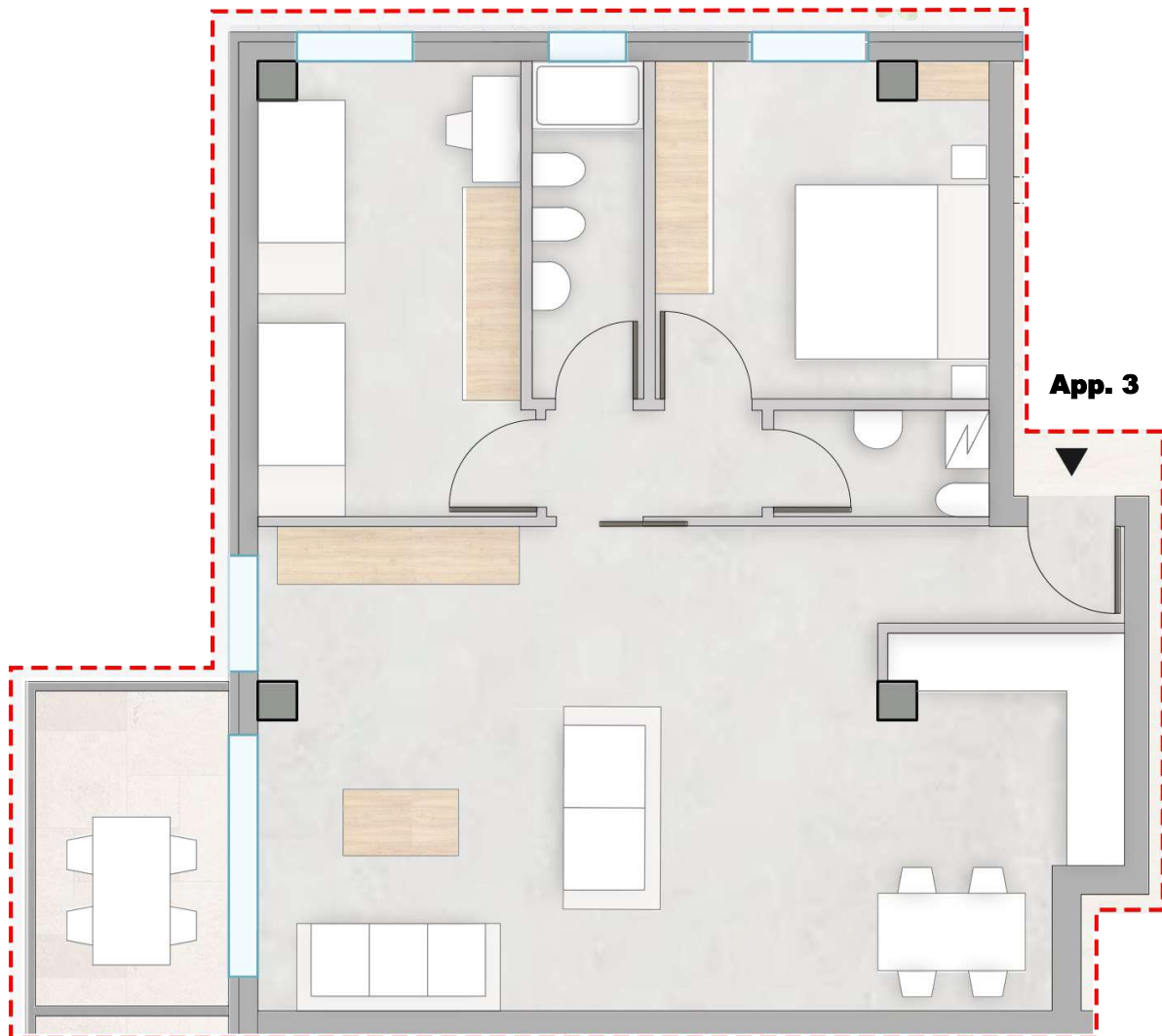
## APPARTAMENTO 2

Piano terra  
Slp = 87 mq  
Giardino = 160 mq  
Posto auto n.2



## APPARTAMENTO 3

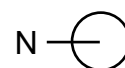
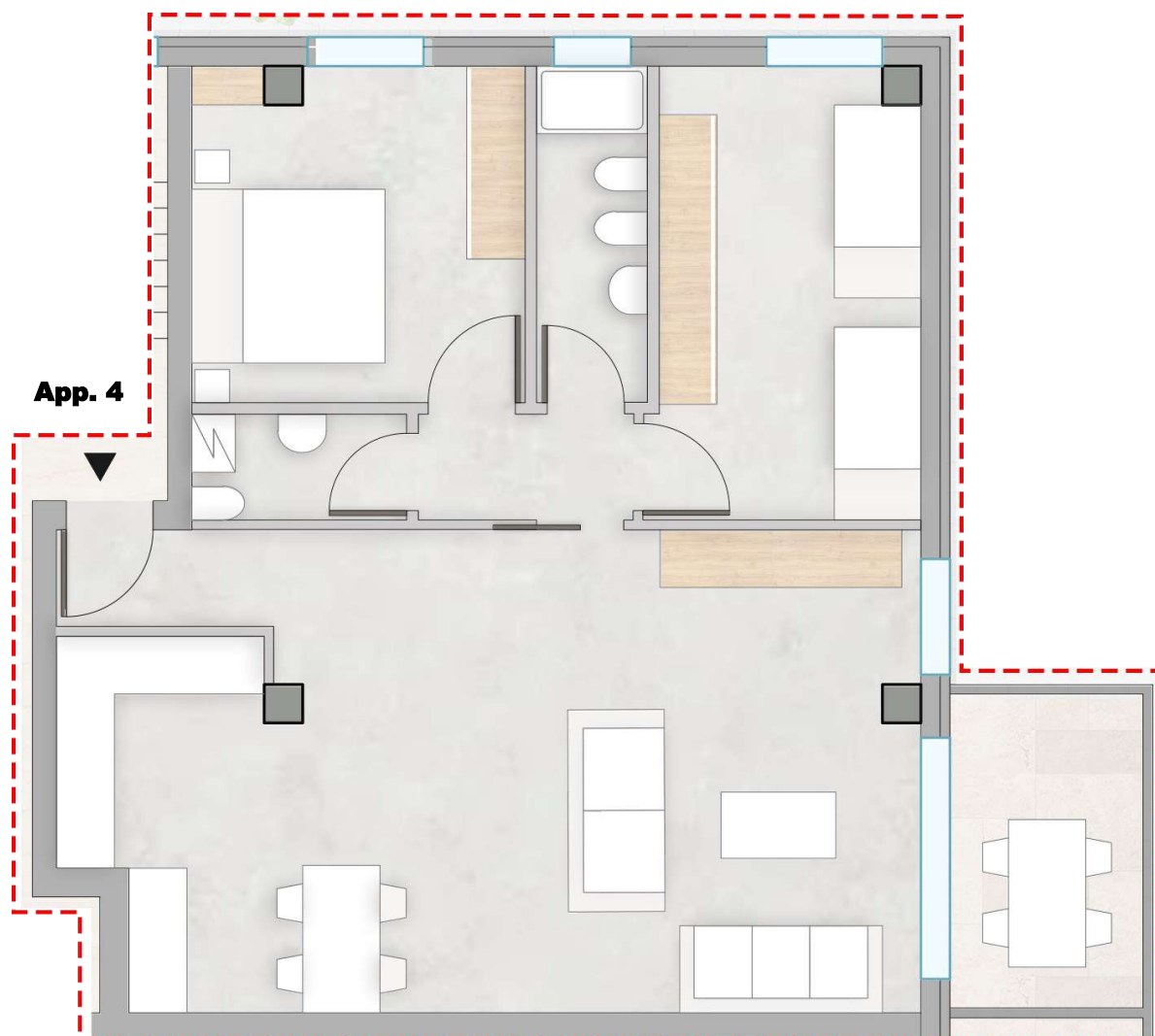
Piano primo  
Slp = 90 mq  
Balcone = 7 mq  
Cantina n.1  
Box singolo n.1  
Posto auto n.1





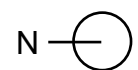
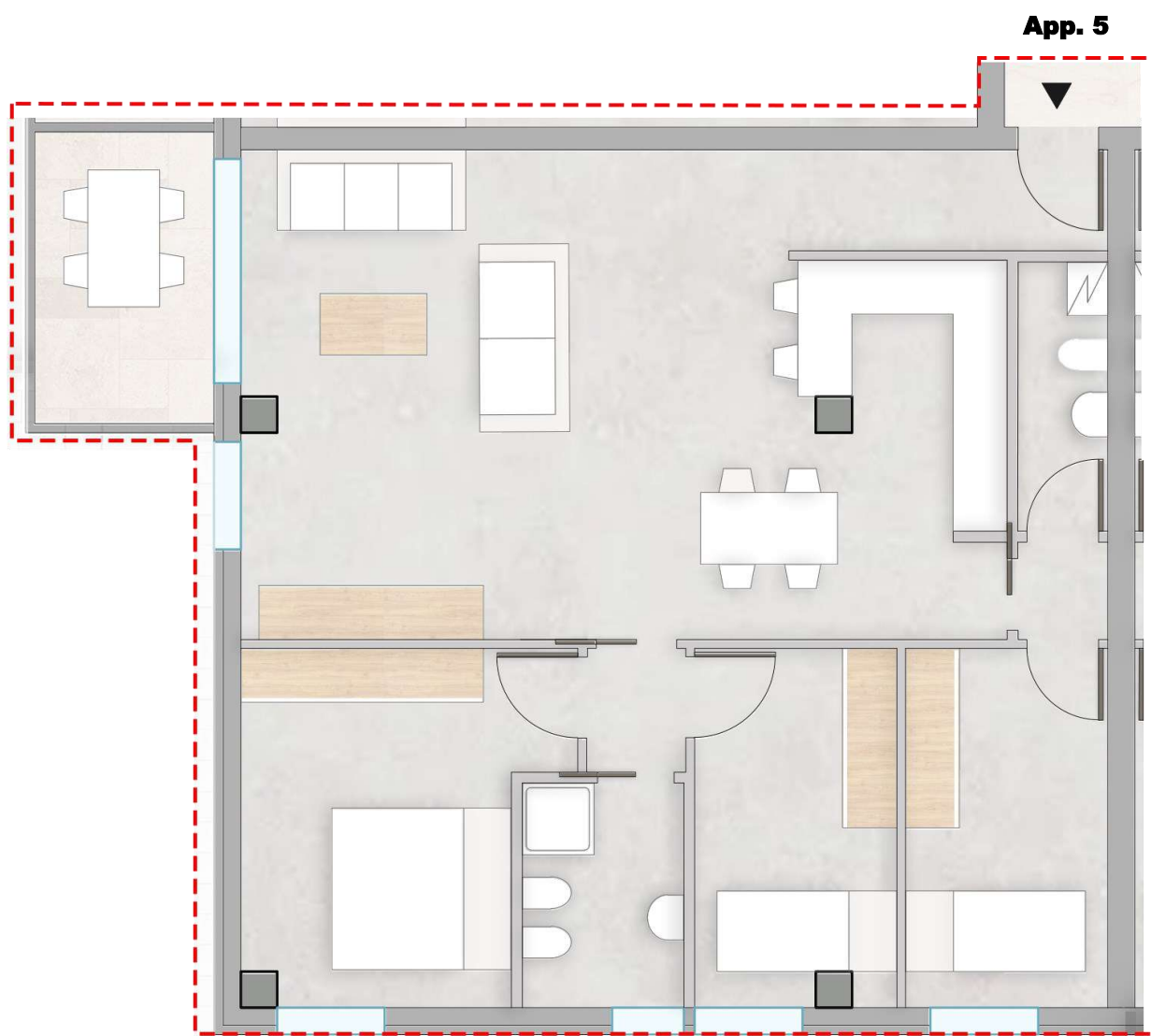
## APPARTAMENTO 4

Piano primo  
Slp = 90 mq  
Balcone = 7 mq  
Cantina n.1  
Box singolo n.1  
Posto auto n.1



## APPARTAMENTO 5

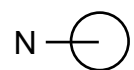
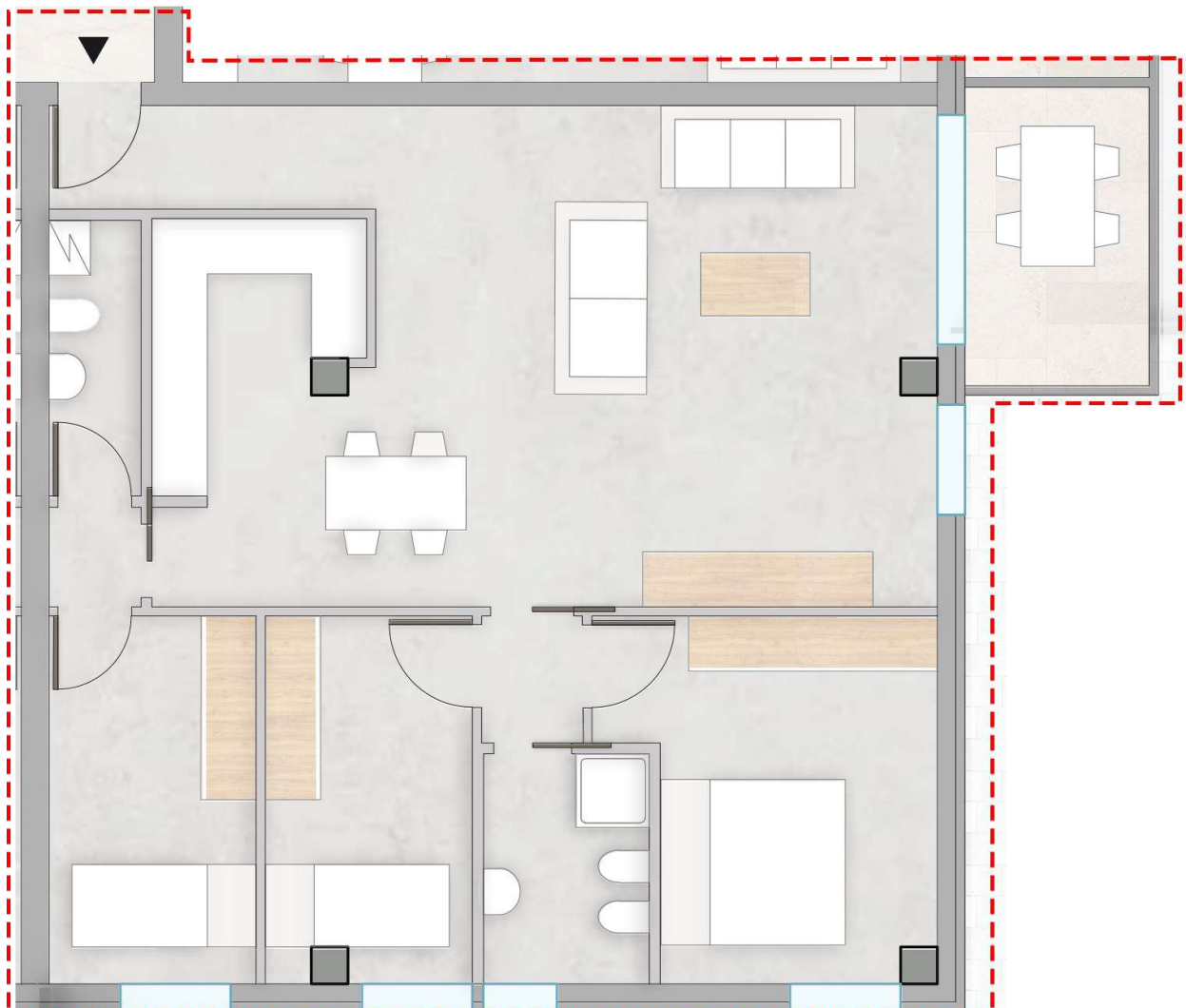
Piano primo  
Slp = 101 mq  
Balcone = 7 mq  
Cantina n.1  
Box singolo n.1  
Posto auto n.1



## APPARTAMENTO 6

Piano primo  
Slp = 101 mq  
Balcone = 7 mq  
Cantina n.1  
Box singolo n.1  
Posto auto n.1

**App. 6**



## APPARTAMENTO 7

Piano secondo

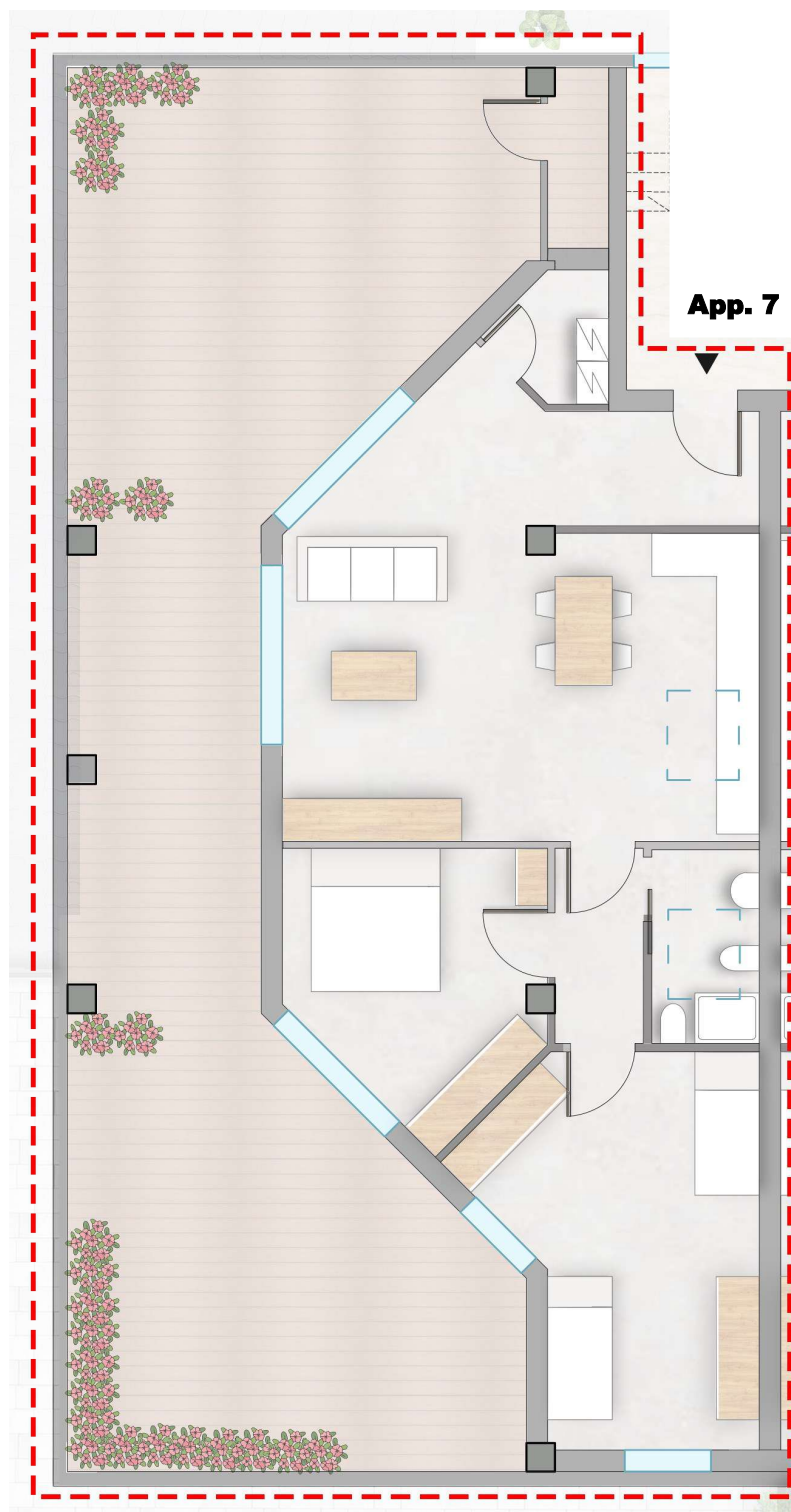
Slp = 94 mq

Terrazzo = 94 mq

Ripostiglio terrazzo= 3,5 mq

Cantina n.1

Box singolo n.2



## APPARTAMENTO 8

Piano secondo

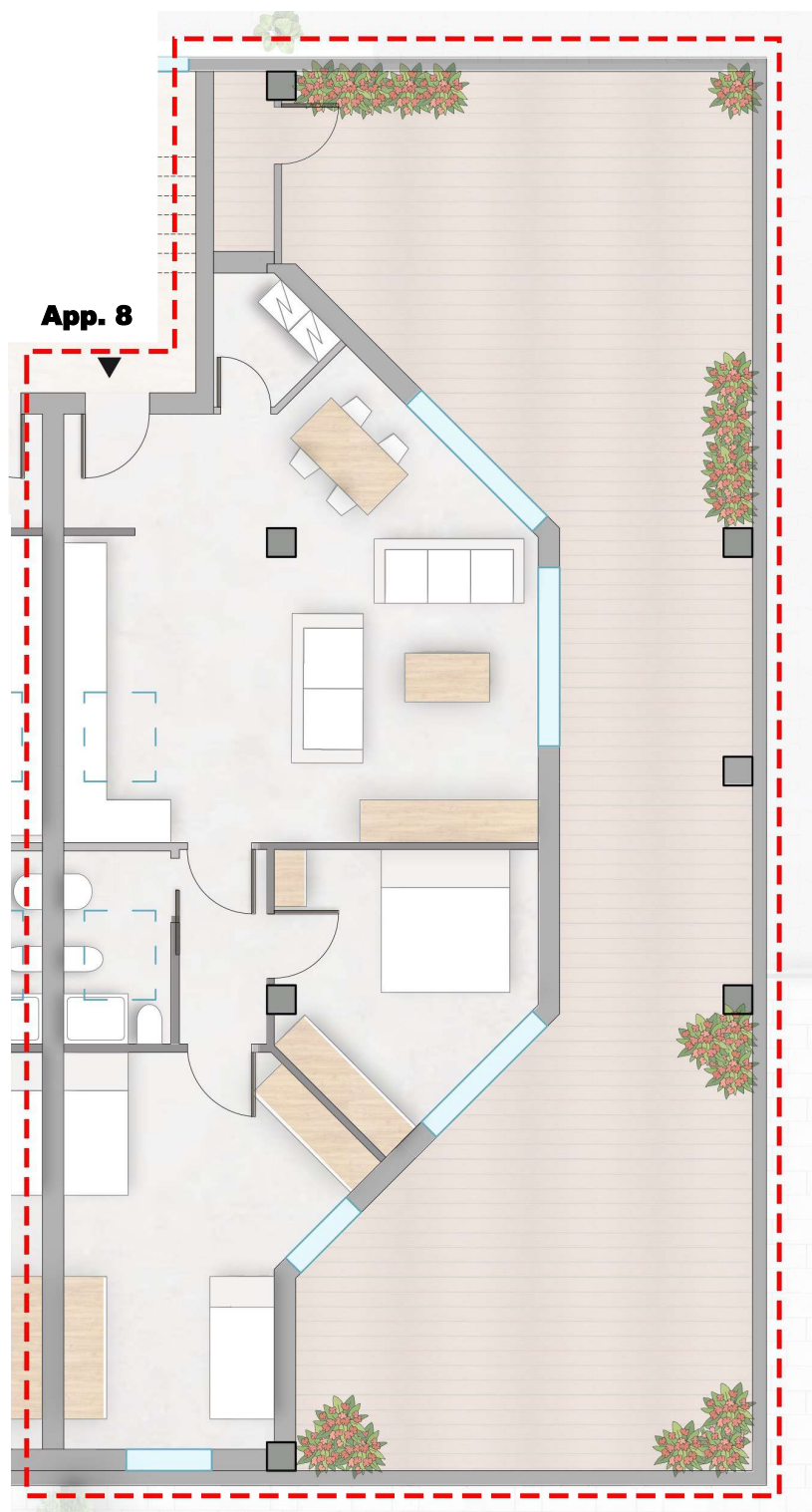
Slp = 94 mq

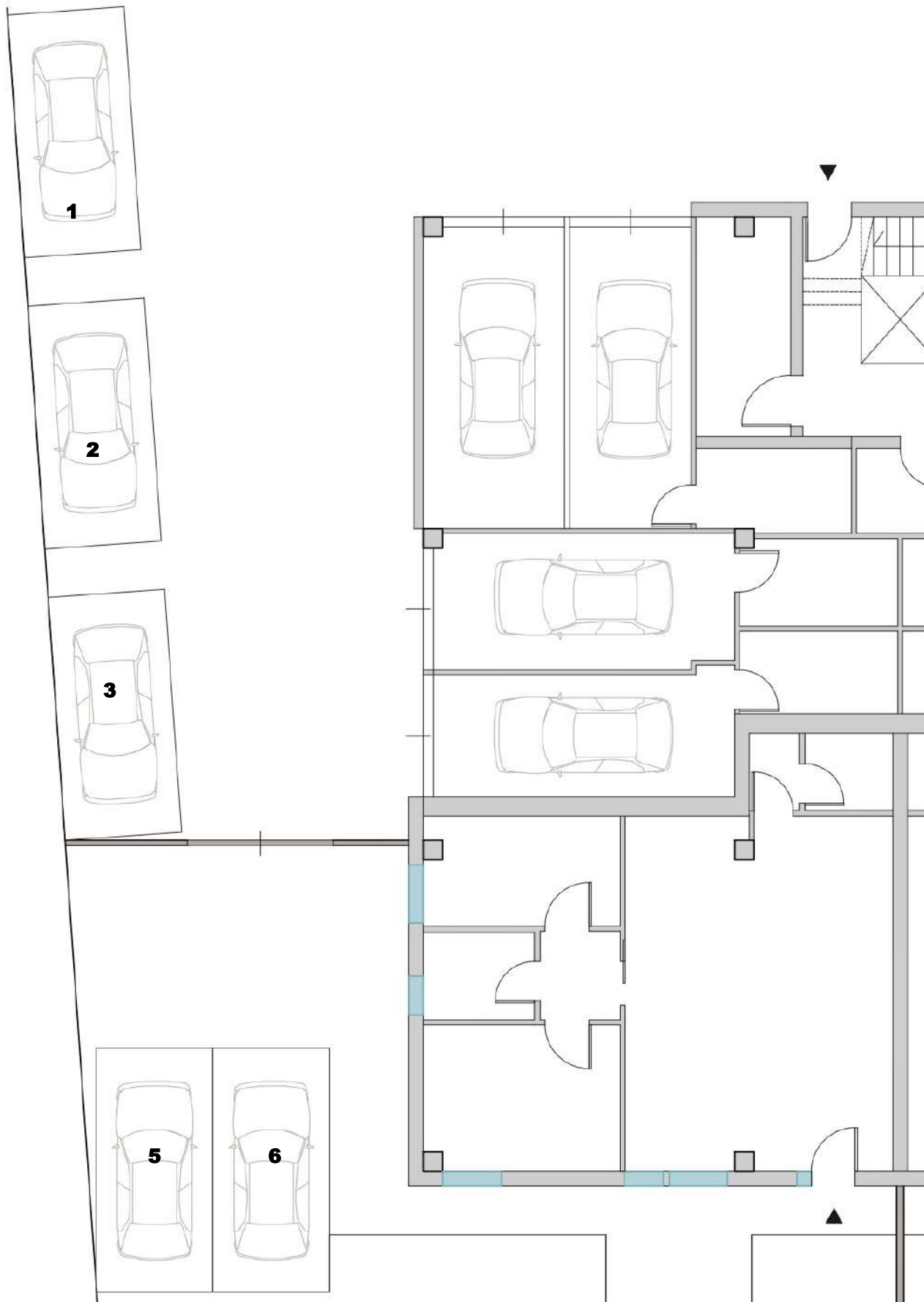
Terrazzo = 94 mq

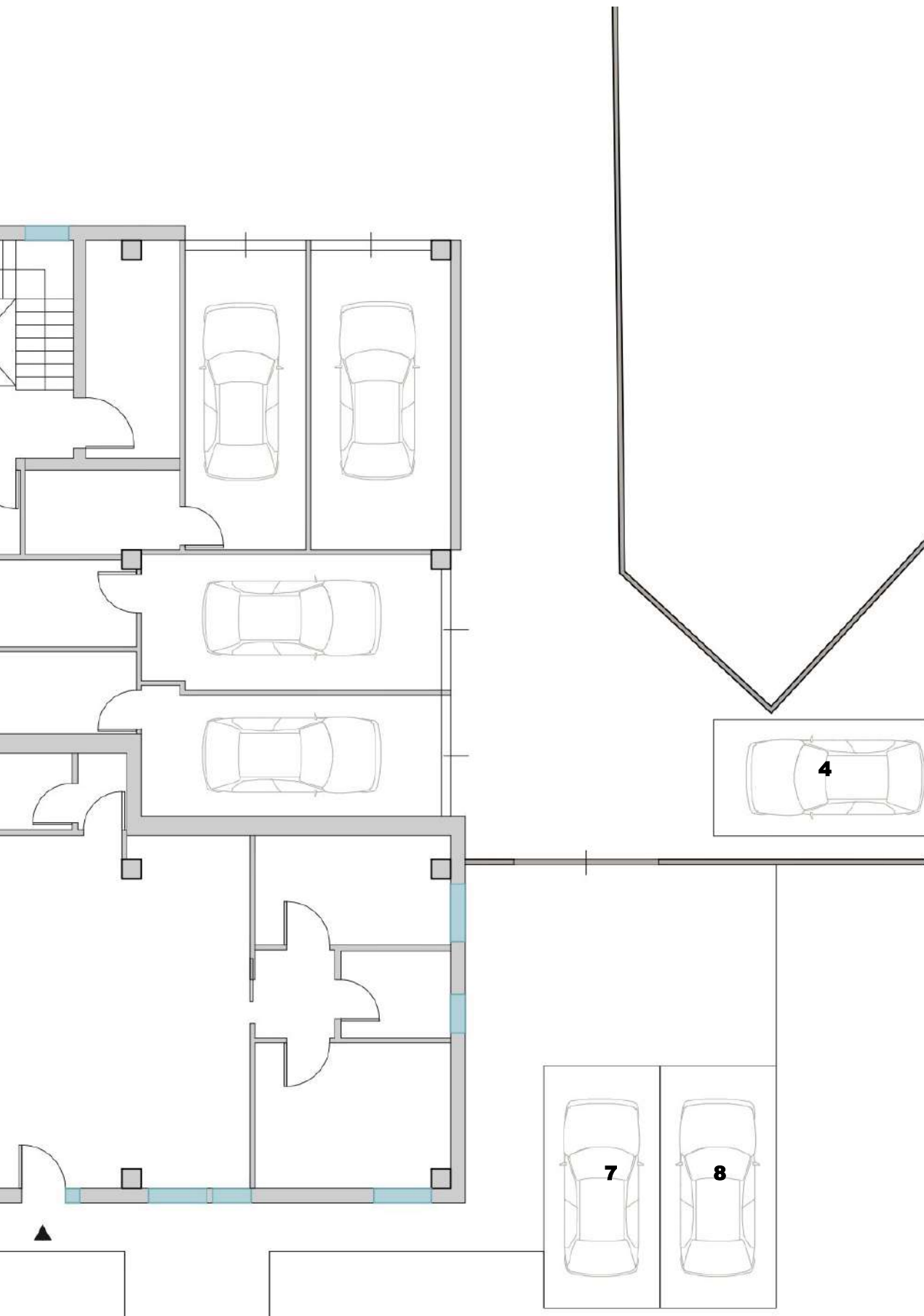
Ripostiglio terrazzo = 3,5 mq

Cantina n.1

Box singolo n.2



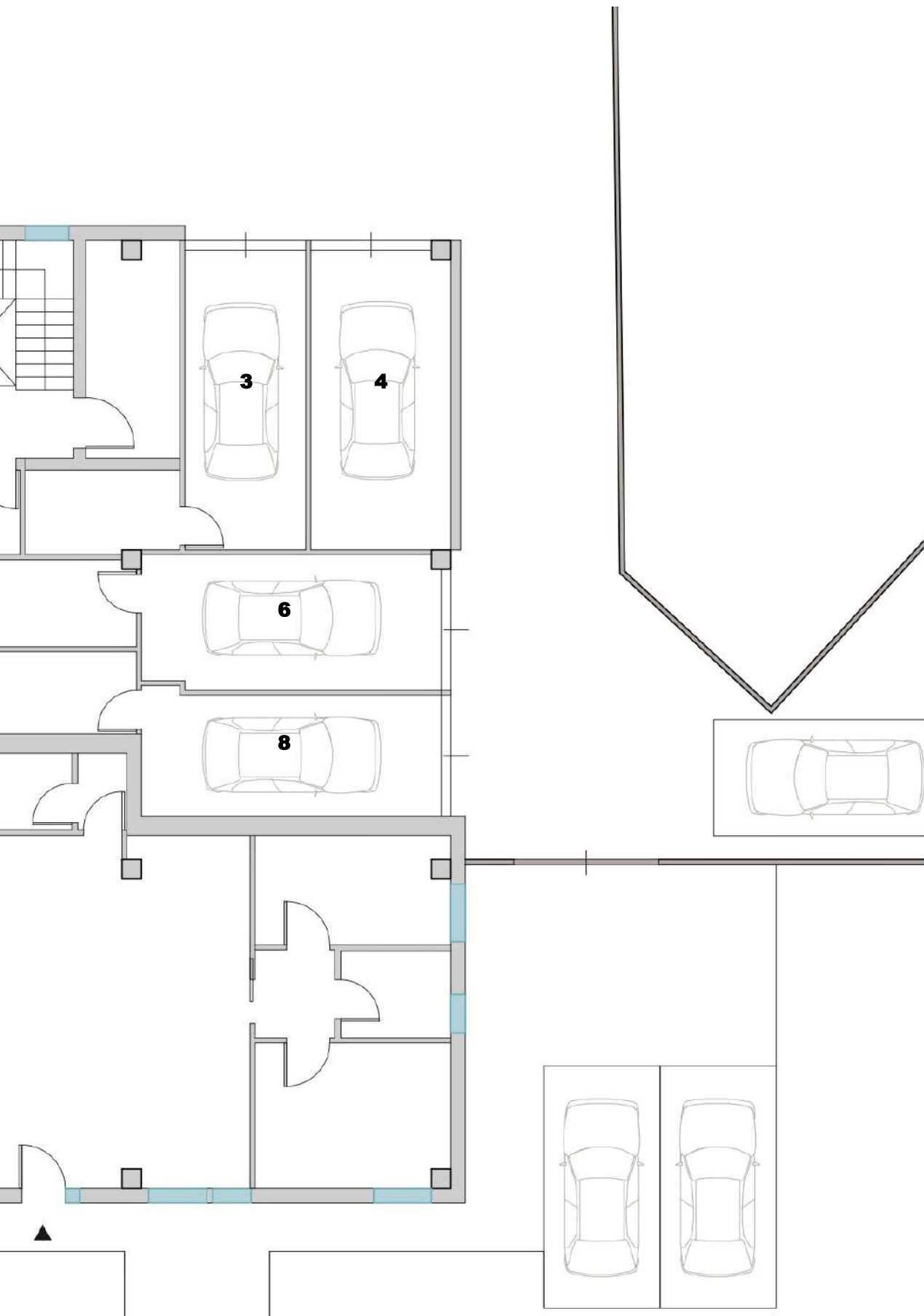




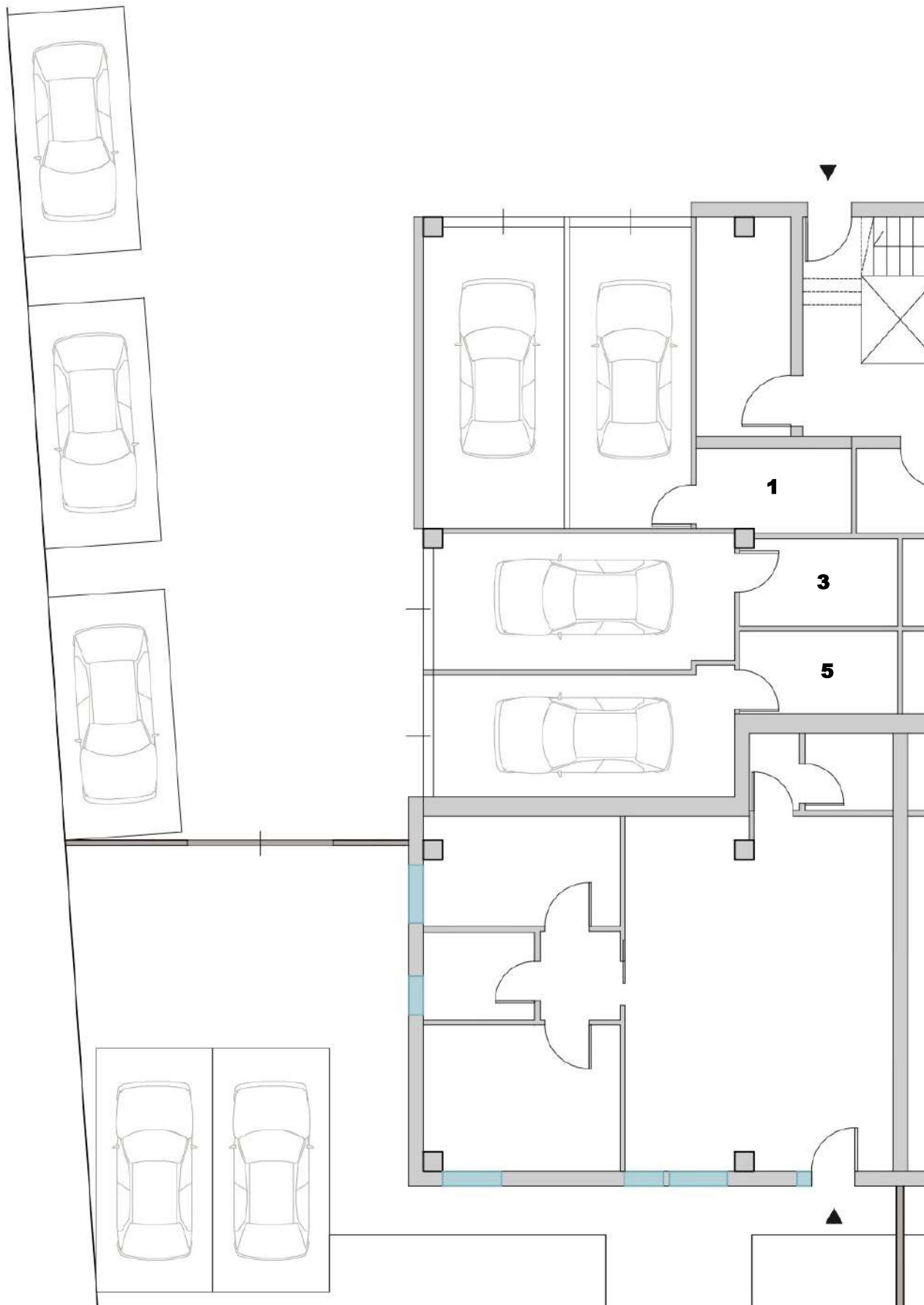
Piano terra\_posti auto

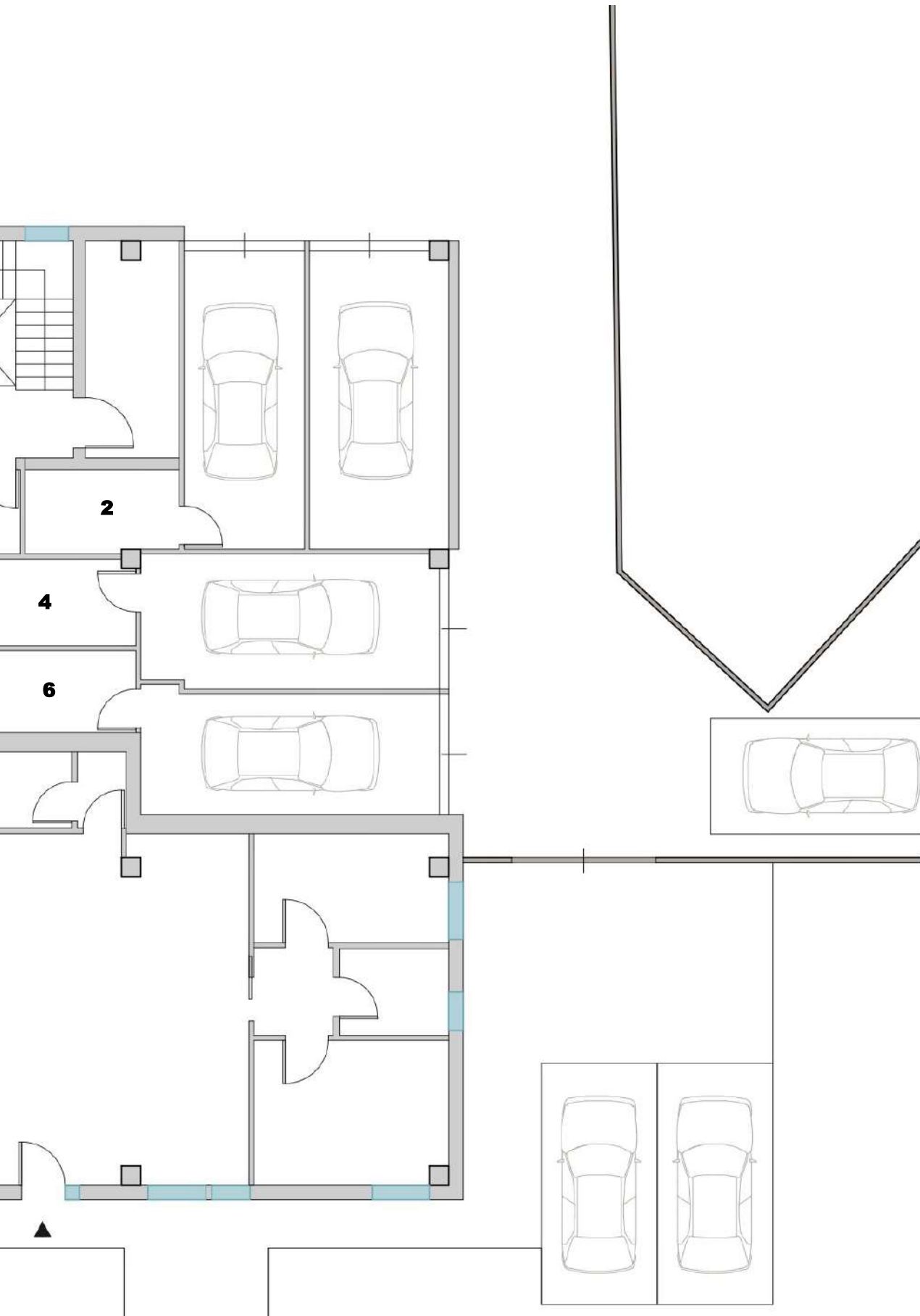






Piano terra\_box





Piano terra\_cantine

# **BOZZA** CAPITOLATO TECNICO

## ELENCO MATERIALI UTILIZZATI

**Strutture:** travi e pilastri in calcestruzzo armato.

**Murature:** sistema di isolamento esterno con finitura in intonaco.

**Coperture:** impermeabilizzazione garantita attraverso la posa di una guaina elastomerica.

Parti pavimentate di terrazzi e balconi privati realizzate in gres porcellanato.

**Serramenti:** profili in alluminio ancorati alla muratura per mezzo di un monoblocco coibentato.

Montaggio di oscuranti frangisole orientabili.

**Pavimentazioni esterne:** autobloccanti drenanti e delimitate da cordoli in cemento.

**Soglie:** realizzate con elementi in cemento prefabbricato.

**Parapetti:** realizzati attraverso elementi metallici semplici in lamiera micro-forata.

**Impianto meccanico:** centralizzato. Riscaldamento e produzione di acqua calda sanitaria, attuati con l'obiettivo di eliminare qualsiasi emissione locale di sostanze inquinanti, sono garantiti attraverso il sistema pompe di calore - pannelli radianti a bassa temperatura - pannelli fotovoltaici.

L'impianto, così come progettato, non contempla il raffrescamento estivo.

**Tavolati interni:** realizzati in cartongesso.

**Porte:** blindate in alluminio per l'ingresso agli appartamenti e in legno, a battente o scorrevoli tipo Scigno, laccato bianco per gli interni.

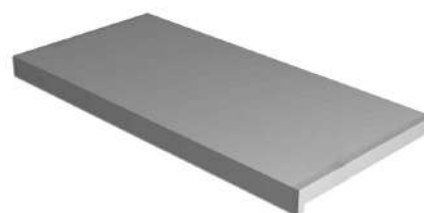
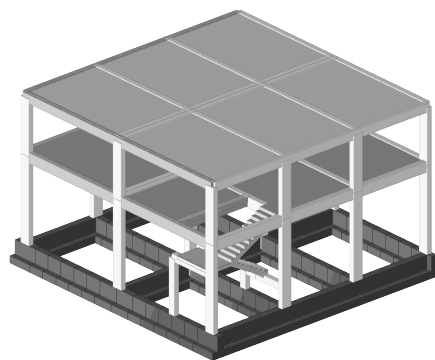
**Pavimentazioni interne:** realizzate in piastrelle.

**Sanitari:** sospesi

**Impianto elettrico:** garantisce il livello 2 della dotazione e una potenza di massimo 6 kW.

Predisposizione per collegamenti telefonici e dati.

Le cucine dovranno essere dotate di fuochi ad induzione per la cottura dei cibi (non comprese nell'appalto).



## INFORMAZIONI COMMERCIALI

### Consorzio Abitare

via Anzi 8 - 22100 Como  
(t) 031306839  
abitare.como@confcooperative.it  
www.conorzioabitarecomo.it



---

## INFORMAZIONI TECNICHE

### PROGETTAZIONE

### Piramide Engineering srl

via Pastrengo 15 - 22100 Como  
(t) 031300991  
piramide@piramidecomo.it  
www.piramidecomo.it

